

电动自行车市场调查报告

一. 调查方式：目标对象访谈调查

二. 调查区域：1.烟台市（含芝罘区、开发区、莱山区、福山区、牟平区） 2.济南市区 3.淄博市张店区 4.潍坊市

三、调查日期：2001年12月14日至2001年12月19日

四. 调查对象：1.烟台市：摩托车、自行车、电动自行车专卖、专营销售点 2.其它区域：电动自行车专卖、专营销售点

五. 调查结果：1.访访问卷数：69 2.电动自行车问卷数：37(54%)

调查分析

一. 基本情况分析

在目标区域内调查样本数量分别为：

区域		样本数	电动自行车 样本数	比例
烟台 市	芝罘区	25	9	36%
	莱山区	5	1	20%
	开发区	2	2	100%
	福山区	6	1	17%
	牟平区	9	2	29%
济南市		13	13	100%
淄博市		3	3	100%
潍坊市		6	6	100%
合 计		69	37	54%

在此次调查过程中，

- 芝罘区主要在自行车、电动自行车、燃油助力车、摩托车等四种经销点进行地毯式访谈；
- 莱山区、开发区、福山区、牟平区基本以区中心繁华地段对四种经销点进行重点访谈；
- 济南市主要选择经营电动自行车的专营、专卖或商场经销点进行访谈，主要包括解放桥、天桥和省华联三个主要区域，这三个点基本是济南市最具规模与代表性的电动车销售区域；
- 淄博市主要在张店中心区选择经营电动自行车的专营、专卖或商场经销点进行访谈；
- 潍坊市以市中心区为主，选择经营电动自行车的专营、专卖或商场经销点进行访谈。

二.经营方式分析

在37家经营电动自行车样本中，经营方式以经销为多，达27家；专卖店共有10家；且因地域不同，各地的经营方式有所差异。在调查中显示，潍坊以专卖店形式经营的居多，其它地市多以经销形式经营。

经营电动自行车的专卖店在各区分布情况如下：

区域	样本总数	专卖数	比例
济南市	13	3	23%
潍坊市	6	3	50%
淄博市	3	1	33%
烟台市	15	3	2%
合计	37	10	27%

三. 市场品牌分析

在调查过程中，经统计在调查区域内约有 40 种电动自行车品牌，来自全国各个大中城市，其中以上海千鹤、南京大陆鸽、苏州小羚羊、淄博安琪尔四个品牌名列调查区域前四位。

品牌	产地	占有量	品牌	产地	占有量
千鹤	上海	6	速派奇	深圳	1
大陆鸽	南京	5	邦德	天津	1
小羚羊	苏州	5	倍思她	上海	1
安琪尔	淄博	4	蓝麟	常州	1
依莱达	上海	3	佳宝	张家港	1
洪都	常州	3	新日	北京	1
世纪星	天津	3	天盛	常州	1
阿米尼	深圳	2	三斯	上海	1
民思达		2	大安罗纳多		1
永久	上海	2	固斌	江苏	1
天晨	常州	2	吉利		1
东方神鹿	济南	2	红旗		1
发现者	常州	2	绿源	金华	1
绿贝克	淄博	2	五征	日照	1
飞步	常州	2	电子马		1
绿人	上海	2	比德文	潍坊	1
南洋	浙江	2	倍特	成都	1
亿安	常州	2	雅马哈		1
奔集	苏州	2	腾鹰	常州	1
力士通	上海	1	轻骑	济南	1

从上表不难看出，在省内电动自行车市场上还没有一个绝对领导品牌，各类品牌各有纷争，但各自市场占有率都不高

四. 年销售情况分析

在对被访售点的年度销售情况调查结果中显示，**济南市的销售情况最好**，排名前四位的均为济南市，且销量远远高于其它地市的销售业绩；排名前几位的公司均有自己的分销渠道，其中鲁轻电动车销售中心在全省各地均有辐射，号称全国最大的电动自行车销售中心。

在调查中还获知，在山东省内各地市的销售情况参差不齐；济南市洪都电动车市场负责人介绍，山东省内电动车生产厂家达 60 余个，济南 9 家，菏泽 7 家，德州 4 家等，该公司网络中泰安、济宁、龙口、河南四地销售业绩最好，对全省各地市也有一个大致分类：济南、德州、济宁、聊城最好，淄博、潍坊、烟台一般，青岛、威海最差。

据实地考察，省内的电动自行车厂家有可能超过 60 家，当地小厂家主要以组装为主，国内许多摩托车生产厂家转型生产电动自行车，市场竞争压力增大；另，在济南市场上现在还没有较大规模的经营店面。

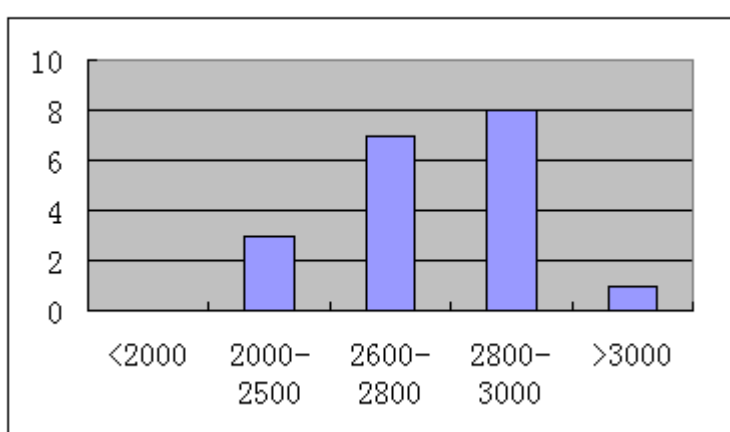
年销量 200 台以上的售点

区域	名称	年销量
济南市	鲁轻电动车销售中心	>8000
济南市	电动车专卖	>3000
济南市	省华联	>2000
济南市	洪都电动车市场	>2000
淄博市	淄博大厦	>600
芝罘区	英克莱专卖	>300
潍坊市	英克莱专卖	>300
济南市	海润商贸	>300
芝罘区	安琪尔电动车专卖	>200
潍坊市	大陆鸽专卖	>200
济南市	安琪尔电动车专卖	>200

五. 销售季节分析

对于电动自行车销售季节的调查显示，所有被访者均认为冬季为电动车销售的淡季，几乎所有人都认为夏季是销售最好的季节，一般认为除冬季外其它季节销售情况都不错。

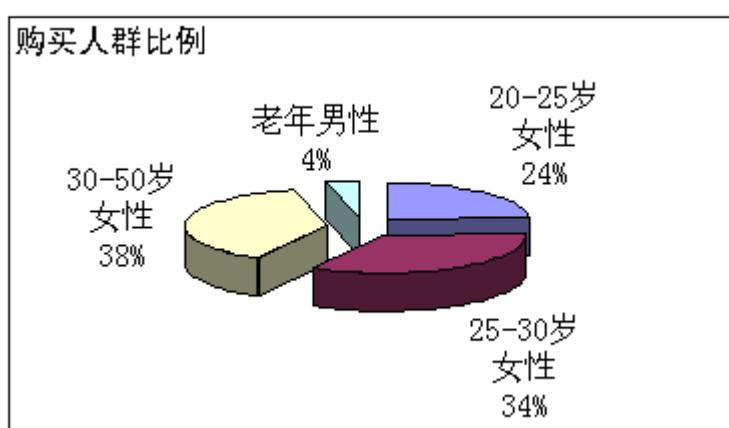
六. 销售价格分析



在被调查的城，济南的电动车售价通常在 2600-2800 元这个价位销售情况最好，其它城市则价格持平或稍高；但一些地方性品牌中，绝大多数价格明显偏低。

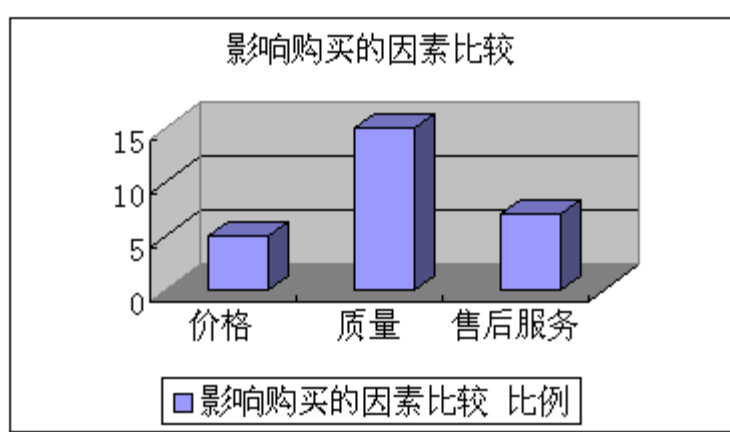
七. 消费群体分析

在消费群体的调查方面，女性明显高于男性，且以中年女性为主，年龄段大约在 30-50 岁。



八. 品质关心度分析

消费者购买电动自行车时最关心的几大因素有价格、质量、售后服务及品牌等，据调查资料显示，其中以质量为关心度最高，说明消费者对产品质量的重视程度。

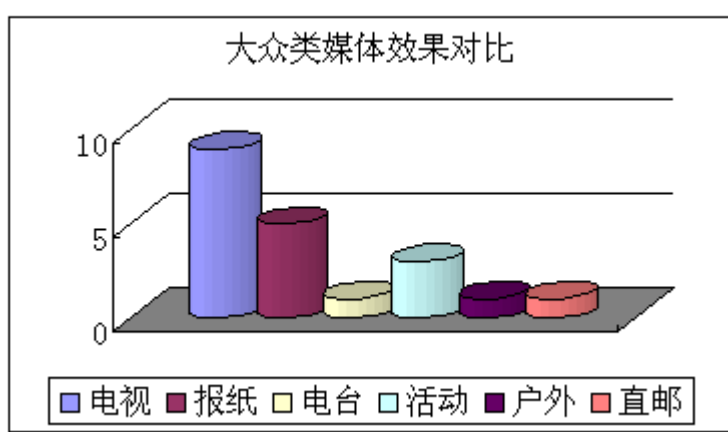


同时，消费者在购买与使用过程中最关心与顾虑的还有产品的性能，主要反映在时速、马力、航程、电池的使用寿命（认为进口的最好）、电机的质量等。

九. 广告与促销分析

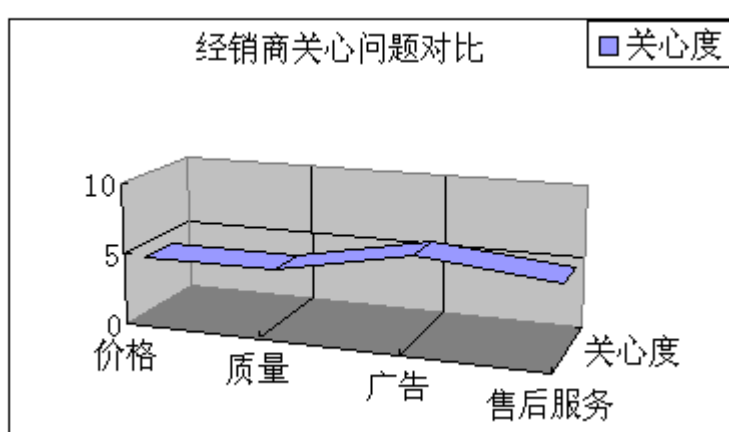
在对市场现有各品牌的调查中获得，各经销商普遍认为现在的电动自行车市场广告宣传力度不够，很难在社会上引起关注，因此，消费者对此类产品的关注及了解程度亦相对较少。

在对现在各品牌使用的媒体效果访问中得知，如下媒体是其常用的宣传方式，且各媒体的效果各不相同。



十. 经销商关注点分析

经销商集中和关心的问题主要有价格、是否提供区域广告支持、可否试销、配件的及时供应、售后服务是否及时等。



经销商对电动自行车行业发展前景绝大多数持乐观态度，只是对现在的市场有一些顾虑，比如对国产产品品质的怀疑，亟待厂家提供广告支持，售后服务的进一步完善等。

十一. 结论

综上，电动自行车市场的发展前景毋庸置疑；但其市场有待规整，在调查中突出表现的几个问题有：

1. 省级城市比地级城市销售好；
2. 平原地区比丘陵地区销售好；
3. 夏季是最好的销售季节；

- 4 . 30-50 岁中年女性是目前最主要的消费群体；
- 5 . 产品质量仍是消费者关心度最高的；
- 6 . 电动自行车市场的广告宣传力度有待加大；