

企业资源规划系统

需求分析与系统设计方案

目 录

1.简介.....	2
1.1 文件目的.....	2
1.2 初步设计.....	2
2.系统概述.....	2
2.1 系统设计目标.....	2
2.2 系统范围.....	2
2.3 系统总体结构流程.....	附录 1
3.软体建构项目架构.....	2
3.1 系统功能示意图.....	3
3.2 软体环境.....	5

3.3 功能模块流程·····	6
3.4 数据表描述·····	21

ERP 系统需求分析及设计方案

1. 简介

1.1 文件目的

本文件将根据公司对 MRP-II 制造资源规划系统（简称：MRP-II）的需求分析制定所有软体设计阶段相关文档，以期使程式设计阶段有所设计依据。

1.2 初步设计

描述软体的初步设计架构，包括架构、功能、作业程式、档案及资料库等，以期使程式设计师更深入了解本系统之软体设计架构进而编写需求之程式。

2. 系统概述

2.1 系统设计目标

系统采用先进管理技术为核心，提高企业的管理水平和市场竞争能力，解决企业现实经营管理中的薄弱环节和关键环节，促成企业从分散、独立的传统管理经营模式从根本上提高到一个整体和系统水平，显著提高企业的质量效益、经济效益、工作效益和管理效益，使公司使用该软件后能达到数据处理，管理与控制相结合的高效综合化管理目标。

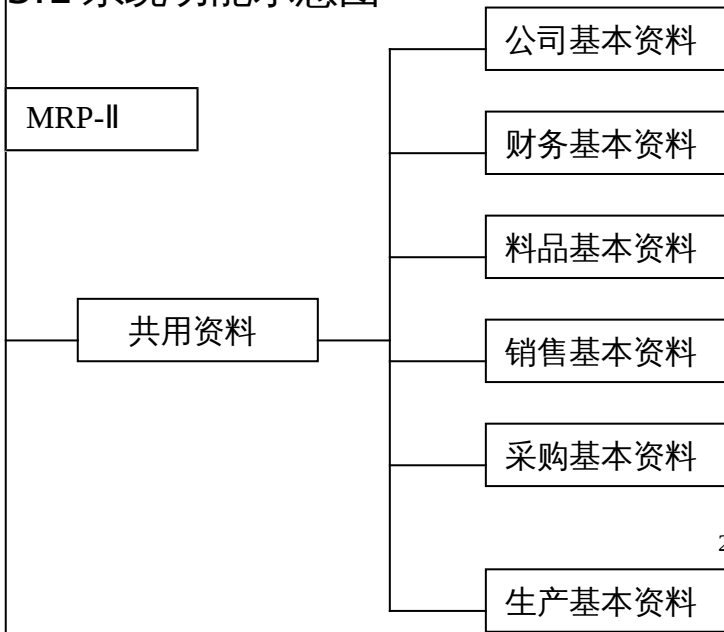
2.2 系统范围

本系统由系统管理、系统资料、采购管理、销售管理、计划管理、生产管理、能力管理、仓库管理、质量管理、财务管理等十个子系统组成。

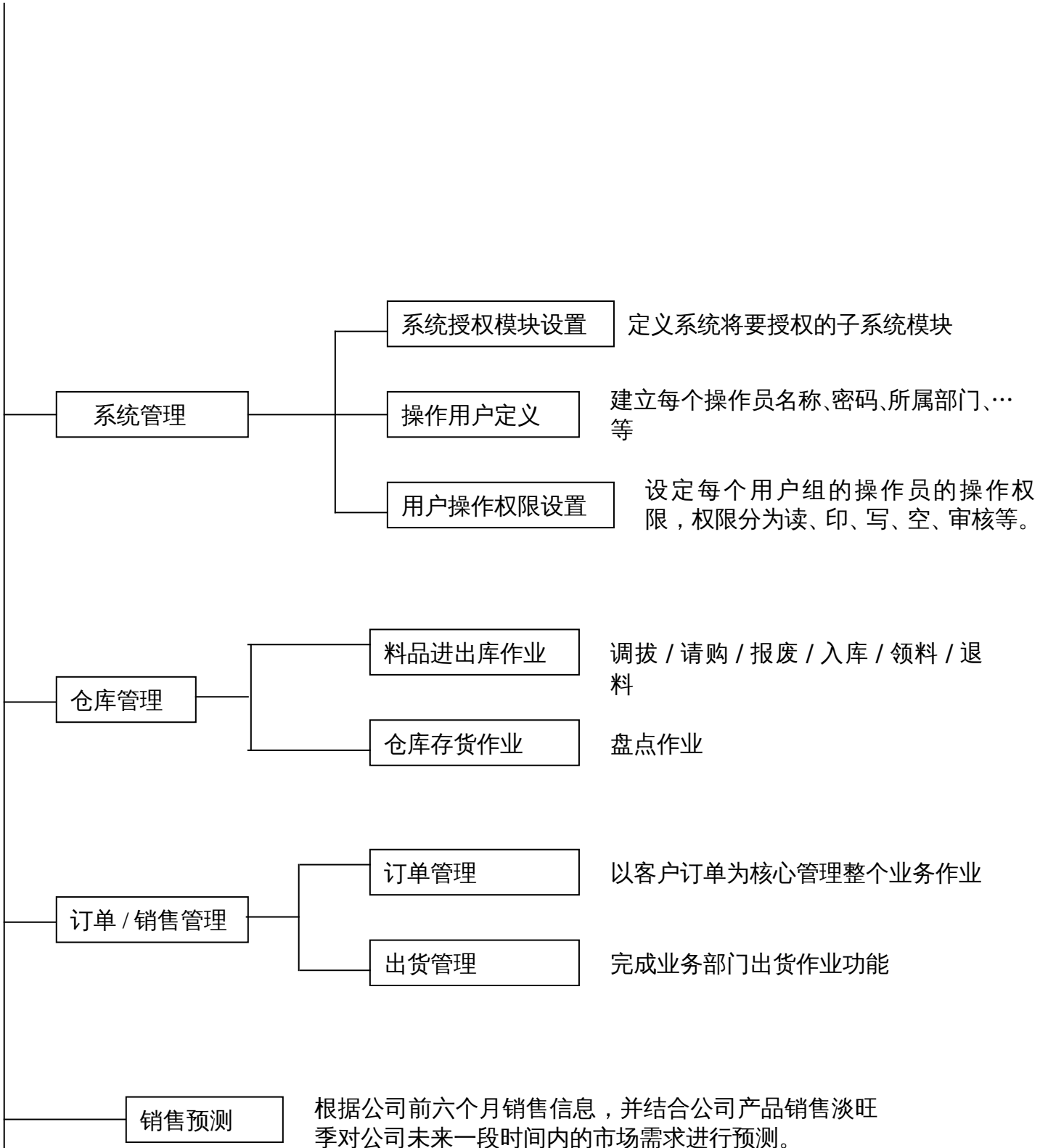
2.3 系统总体结构流程（附图）

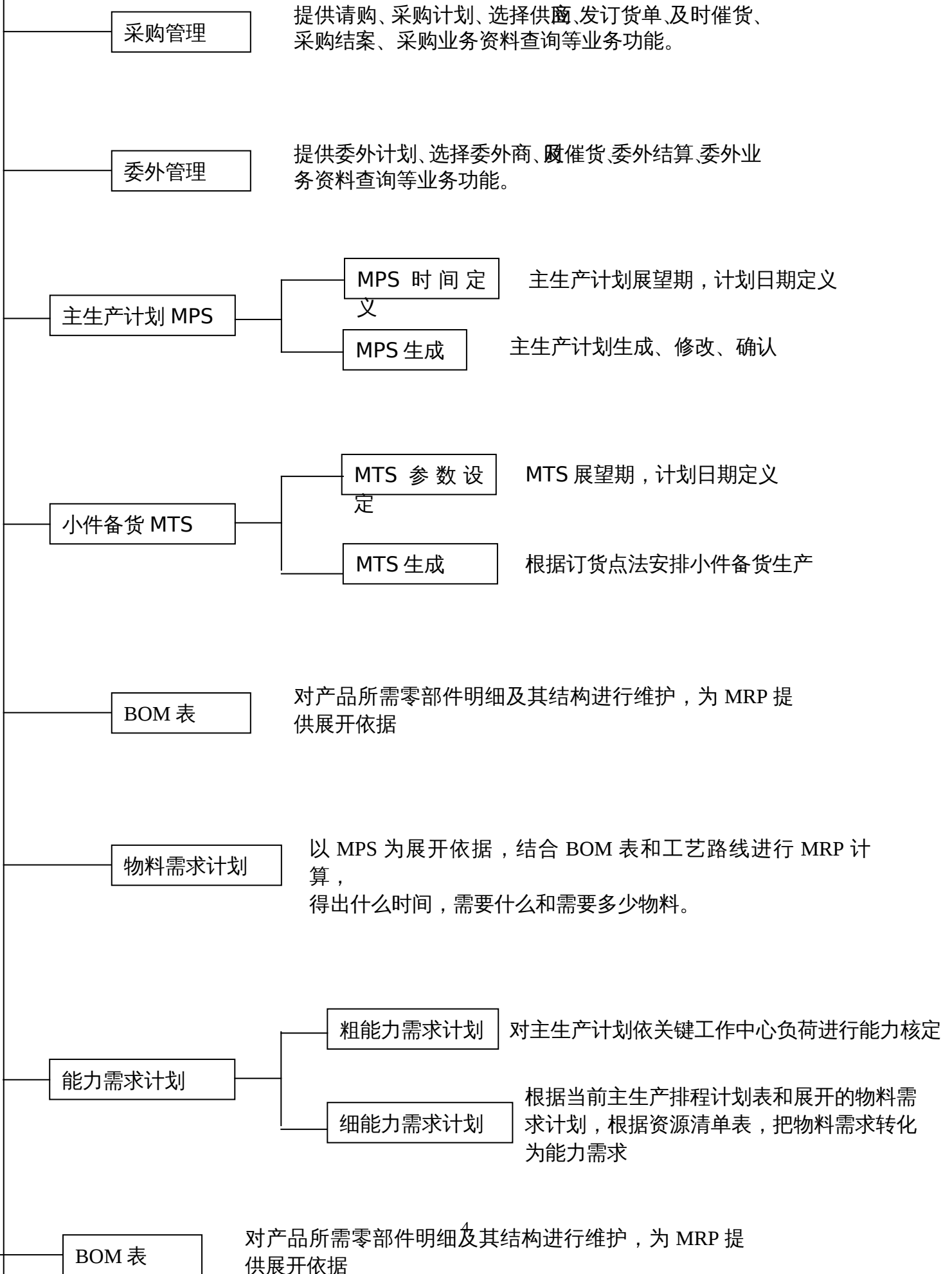
3. 软体建构项目架构

3.1 系统功能示意图



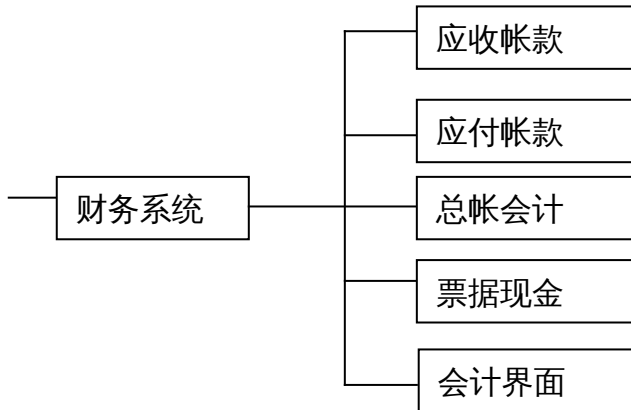
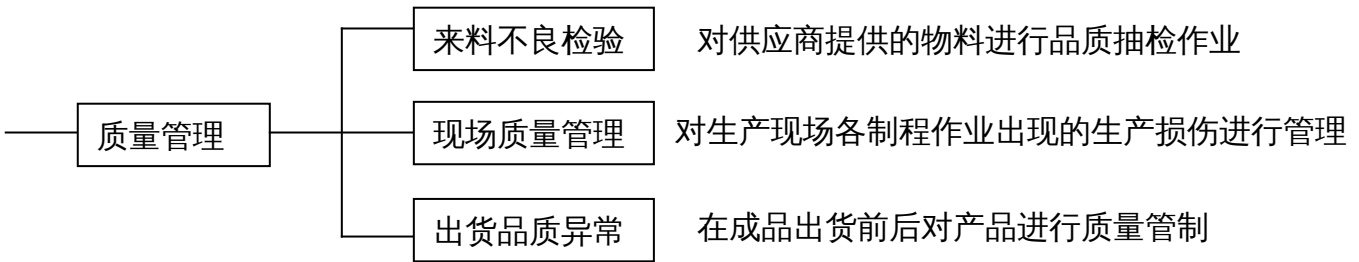
汇集各子系统共用资料，以简化各子系统作业，便利维护。





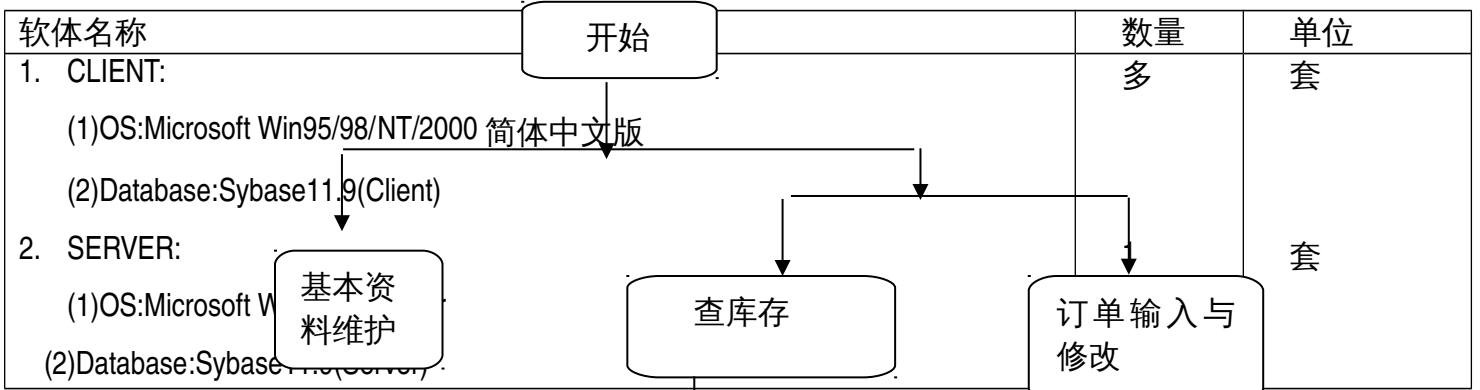
——— **工作令管理** 提供工作令规划、核发、跟催、结案等作业之管理功能

——— **车间管理** 为生产部门提供查询、录入、统筹功能，使各相关部门能及时掌控生产现场状况



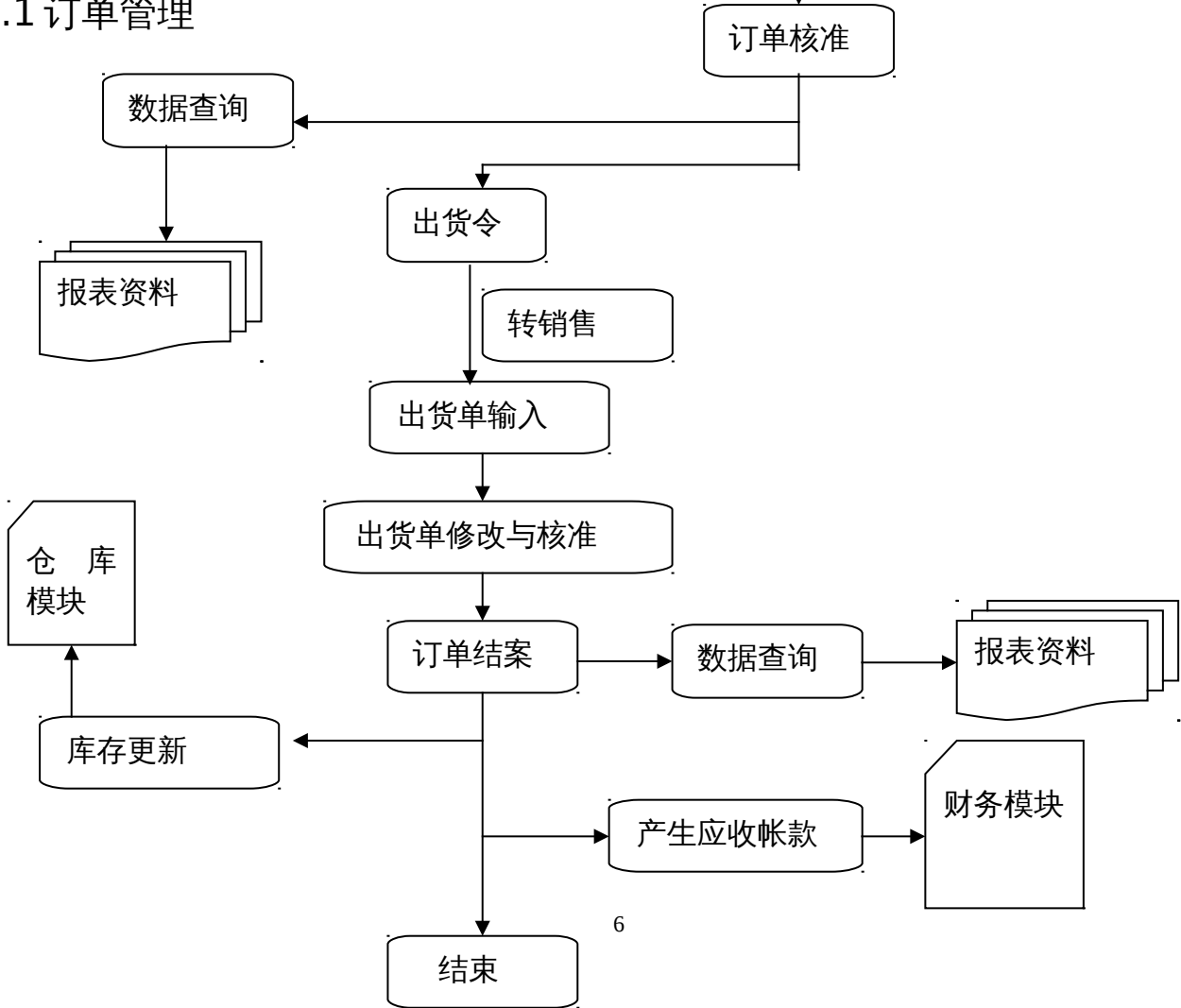
3.2 软体环境

工作站与数据服务器须通过 NT 或 2000 网络连接

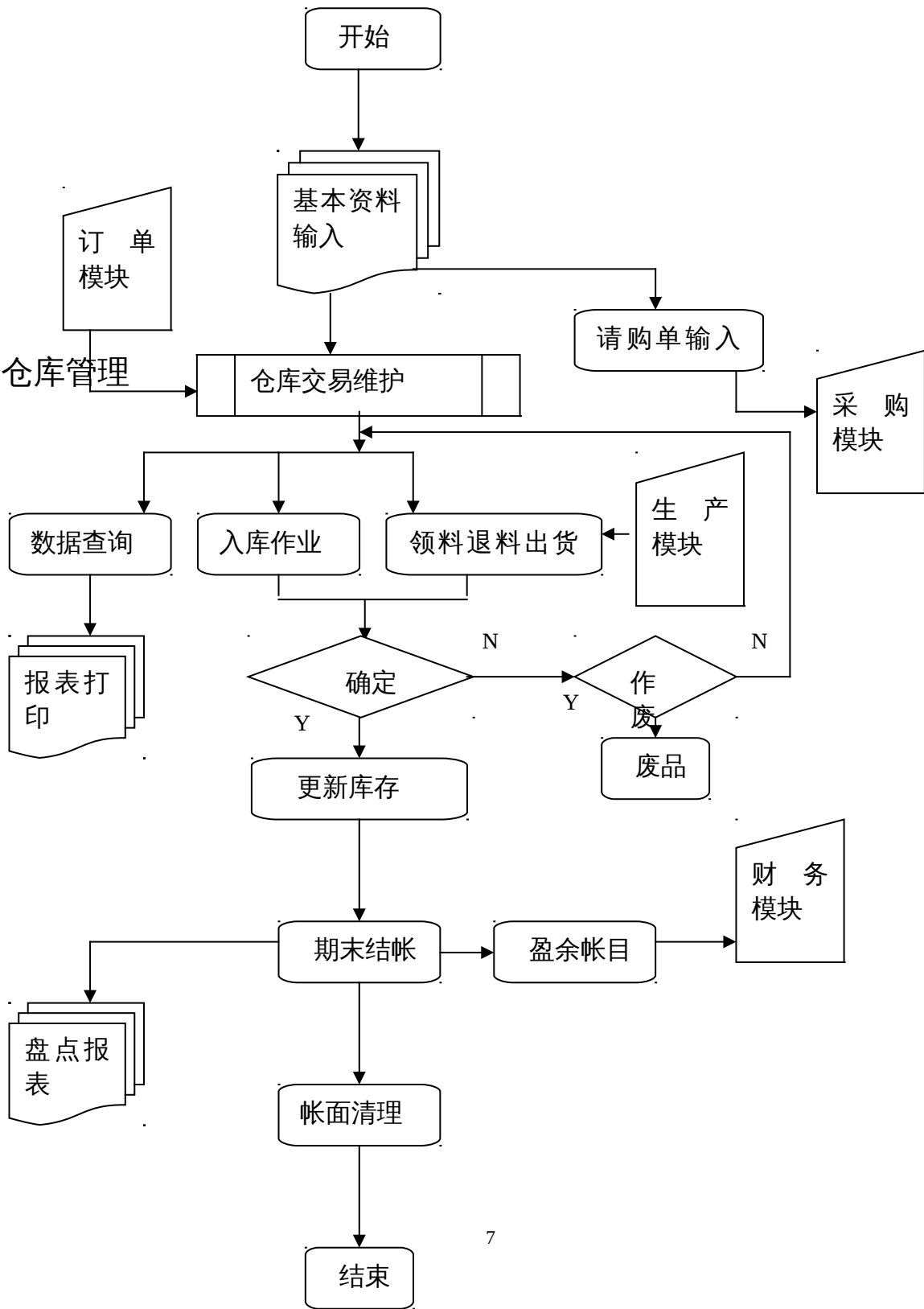


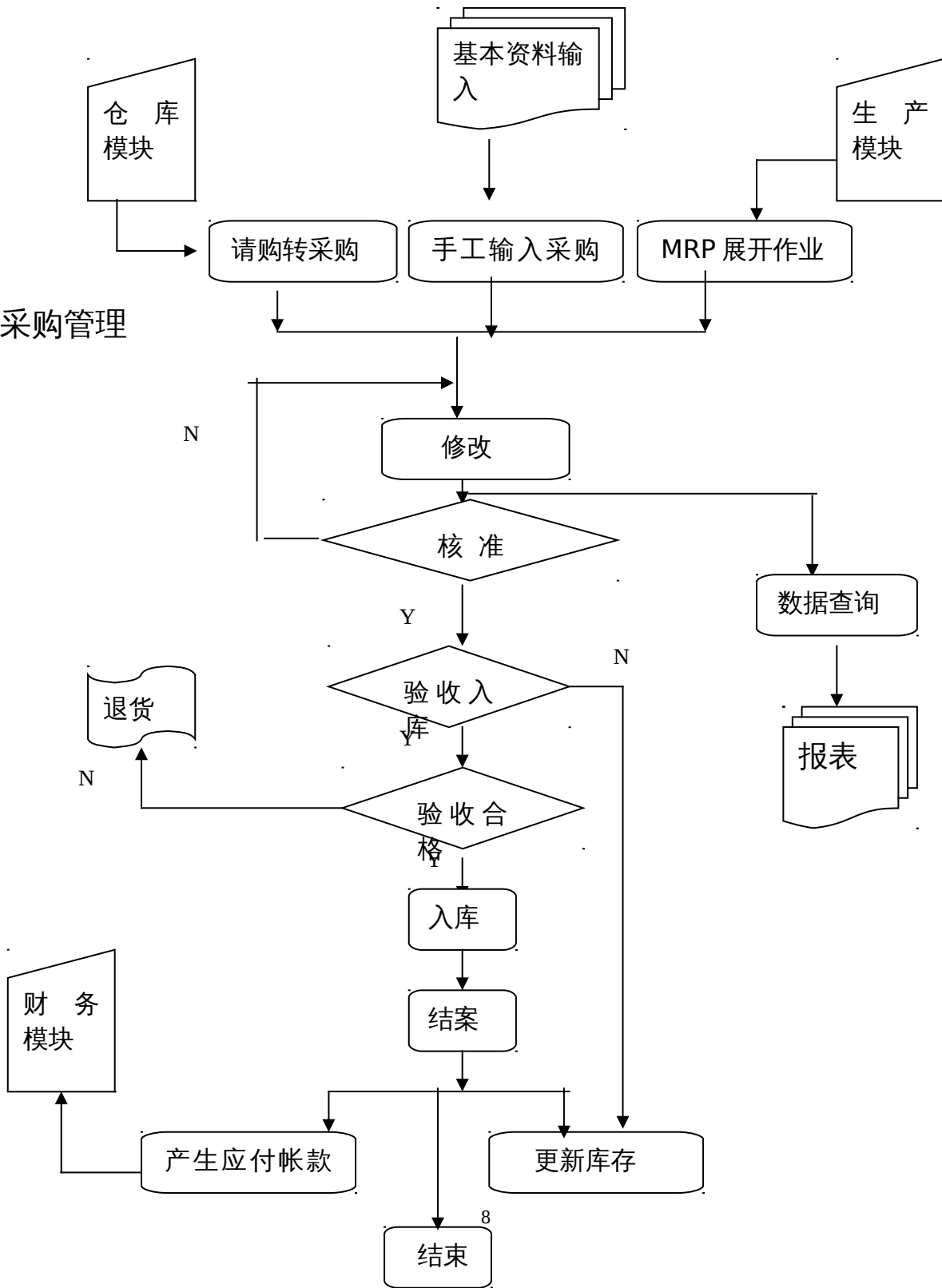
3.3 功能模块流程

3.3.1 订单管理



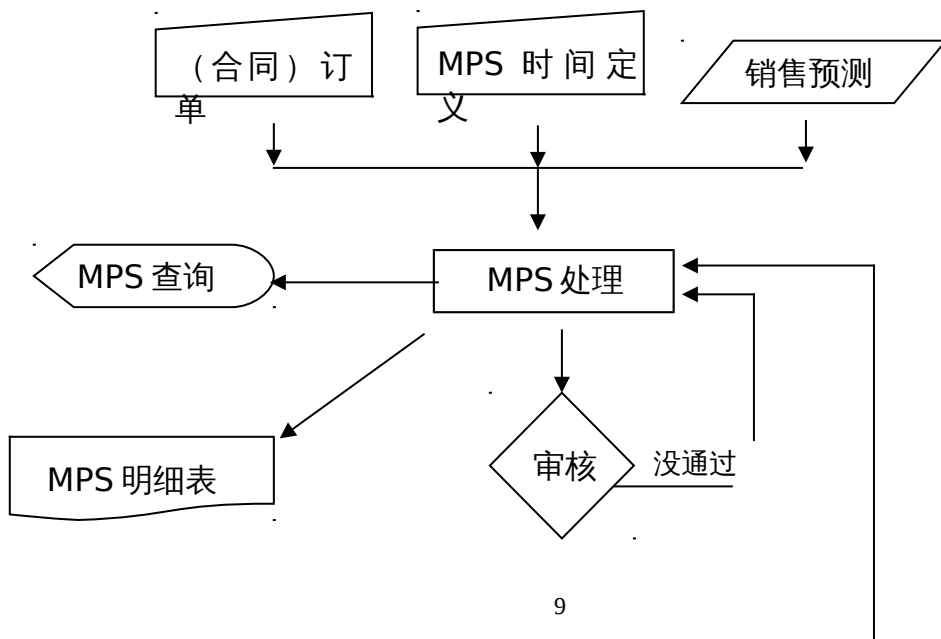
3.3.2 仓库管理

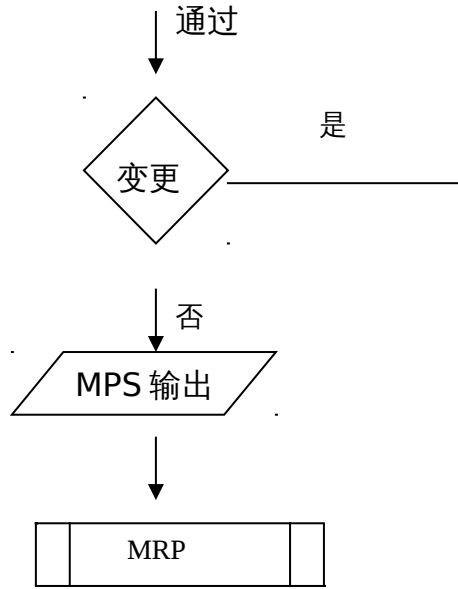




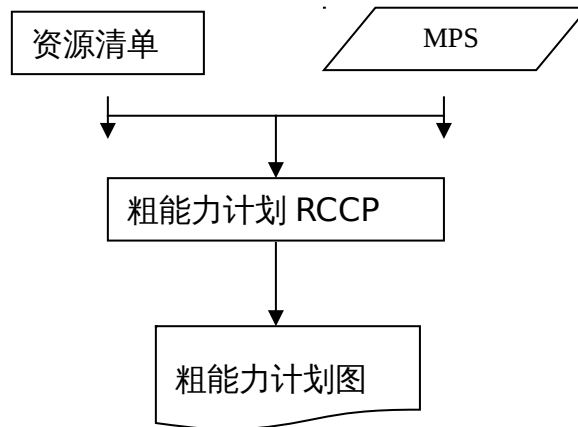
3.3.3 采购管理

3.3.4 主生产计划 MPS

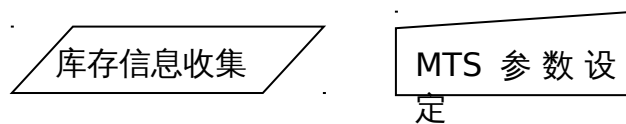


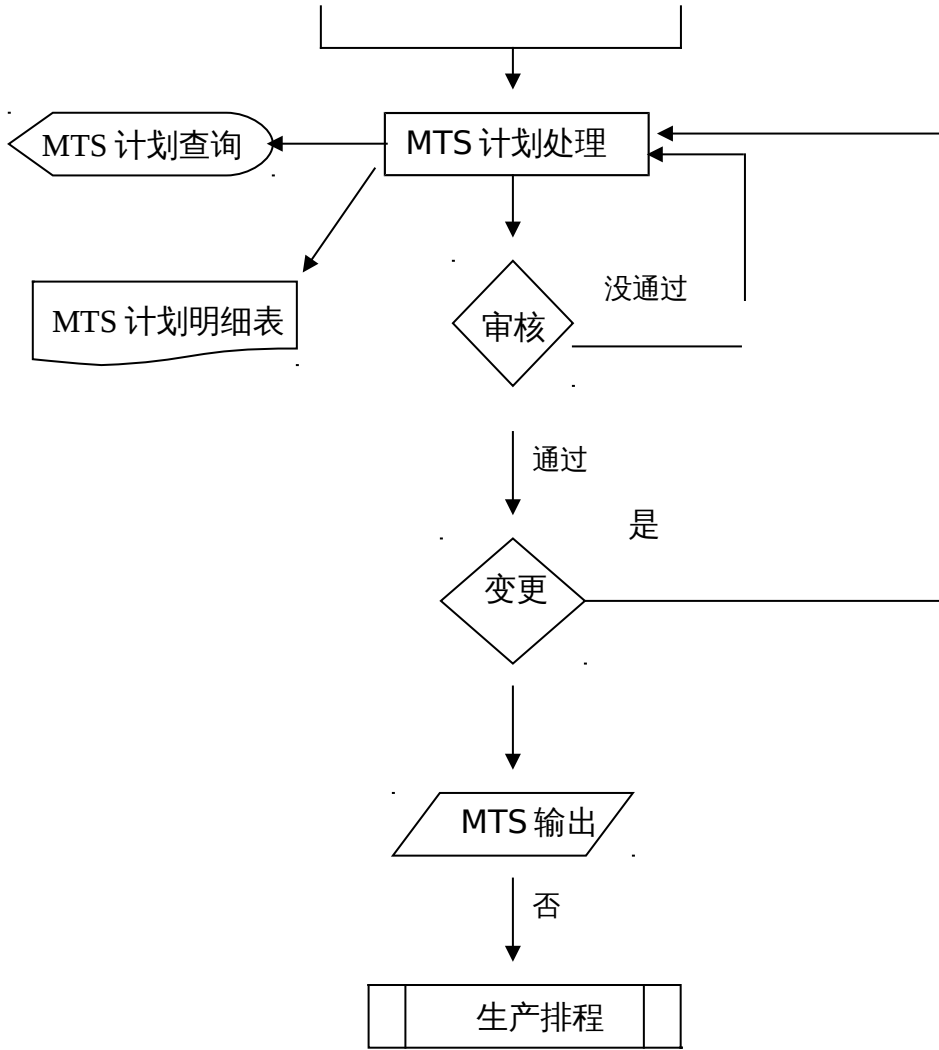


3.3.5 粗能力计划

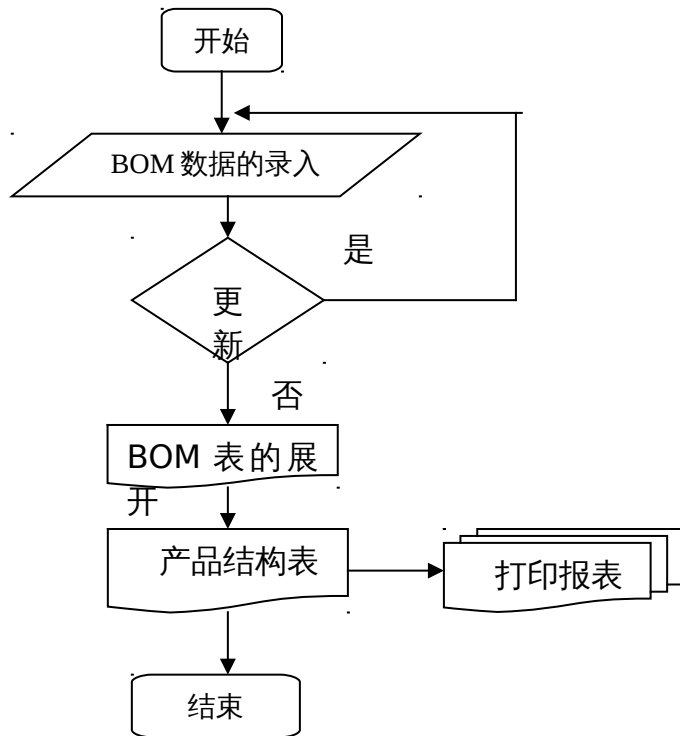


3.3.6 小件备货生产 MTS

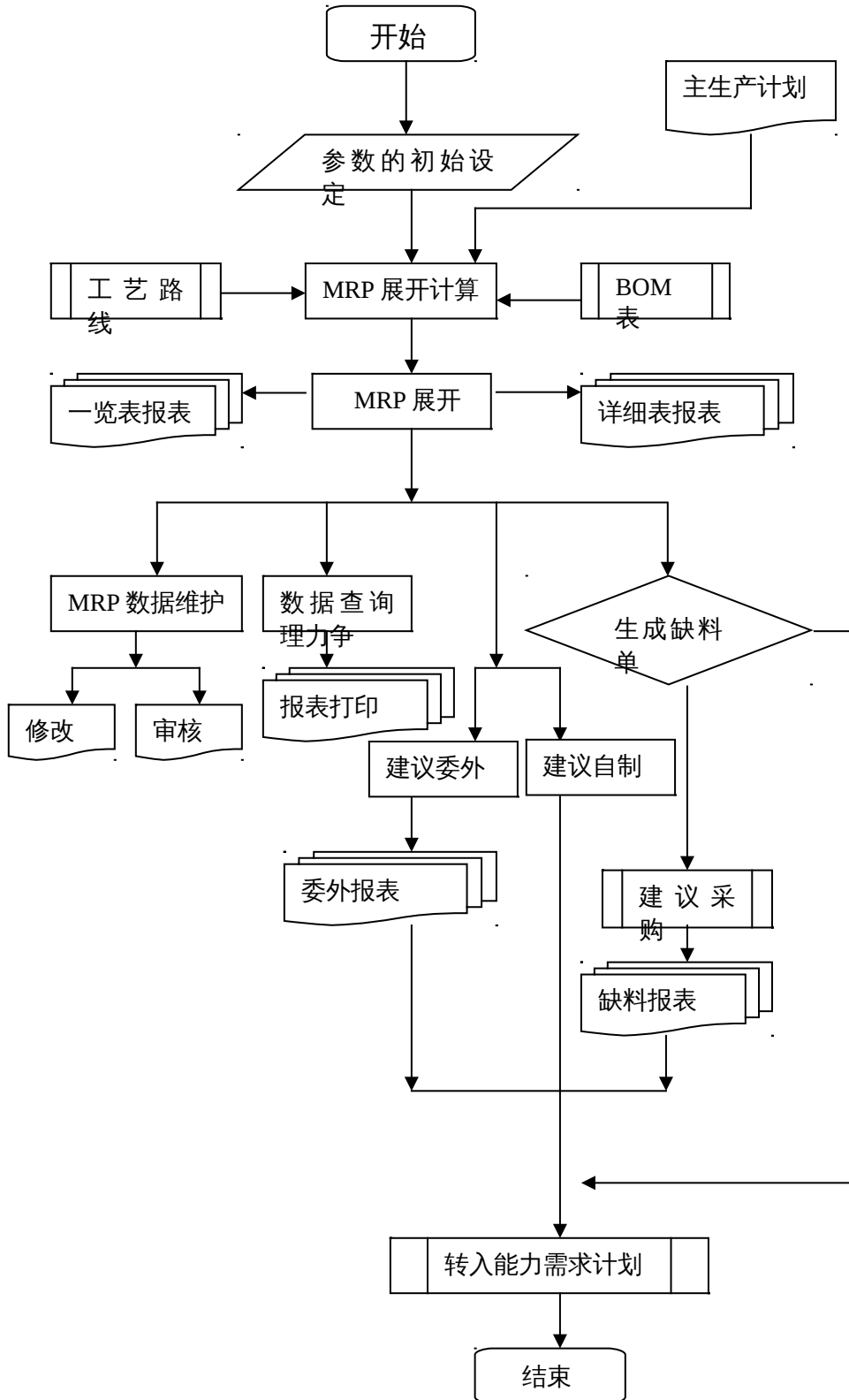




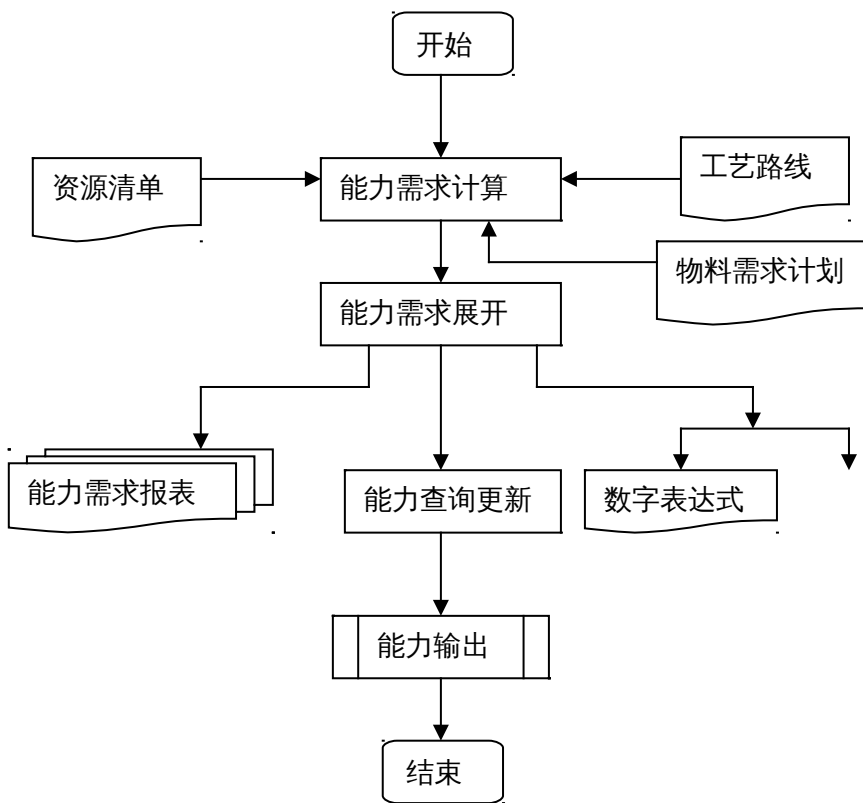
3.3.7 BOM 表



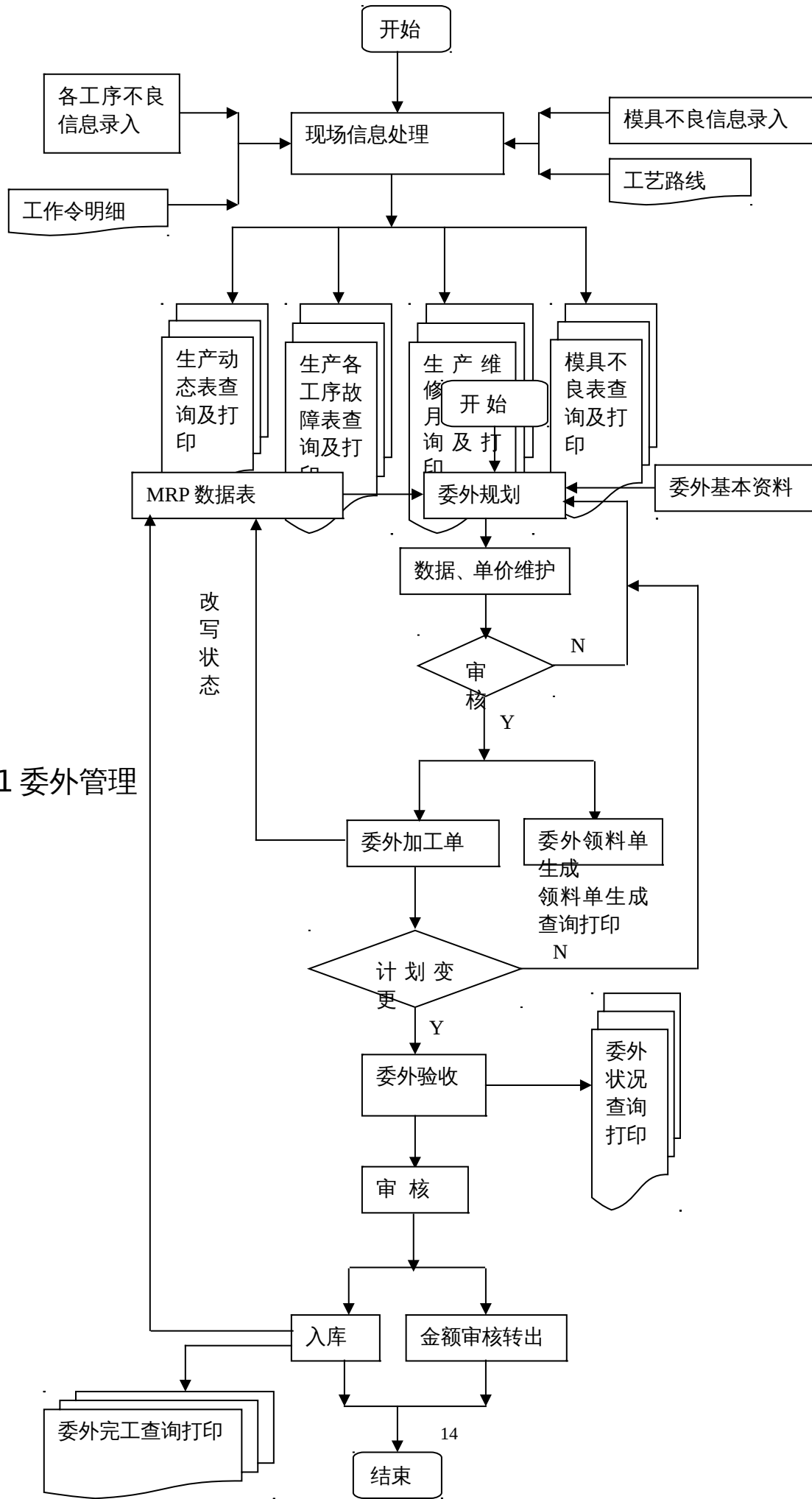
3.3.8 物料需求计划



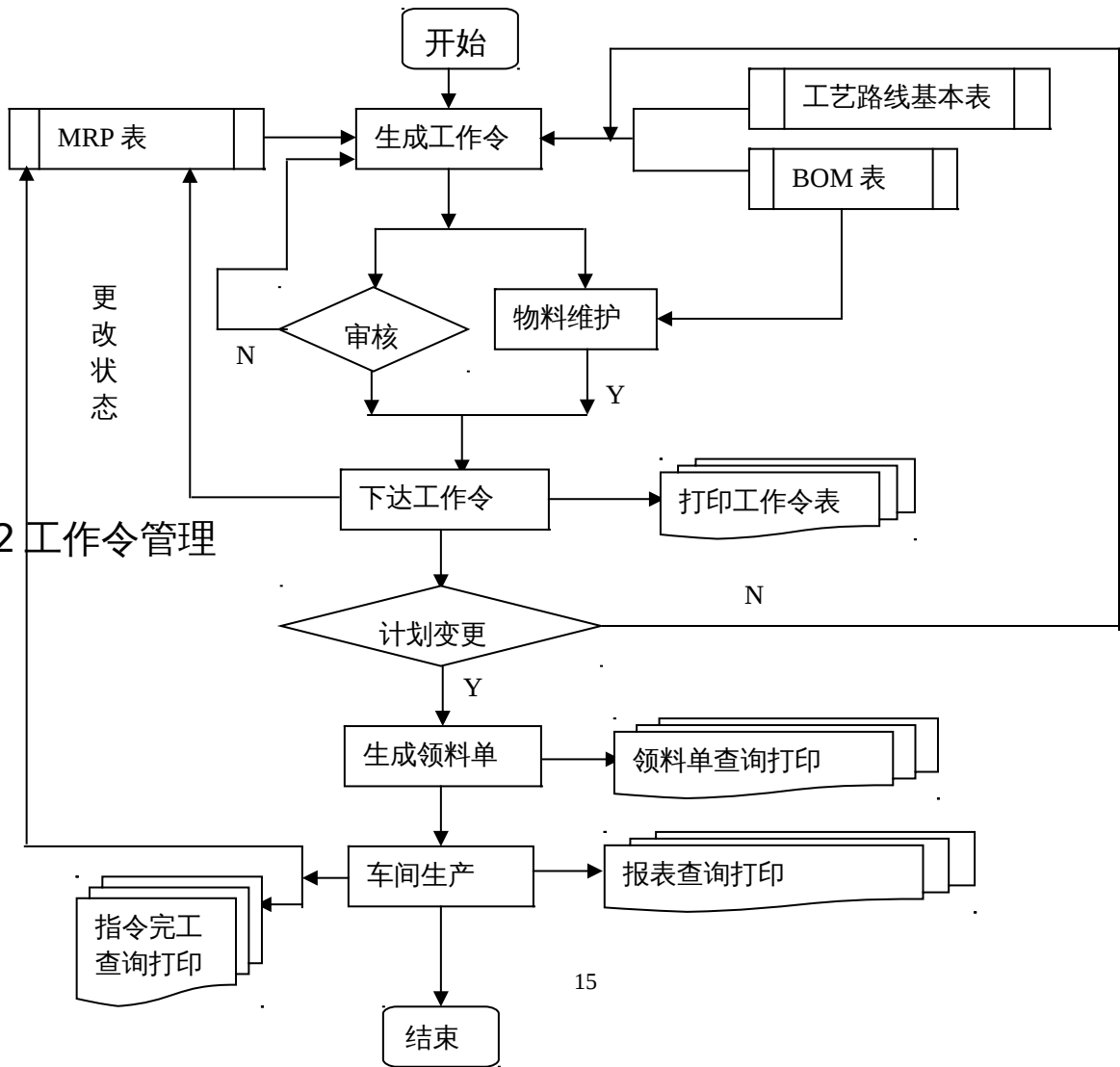
3.3.9 细能力计划



3.3.10 品质管理

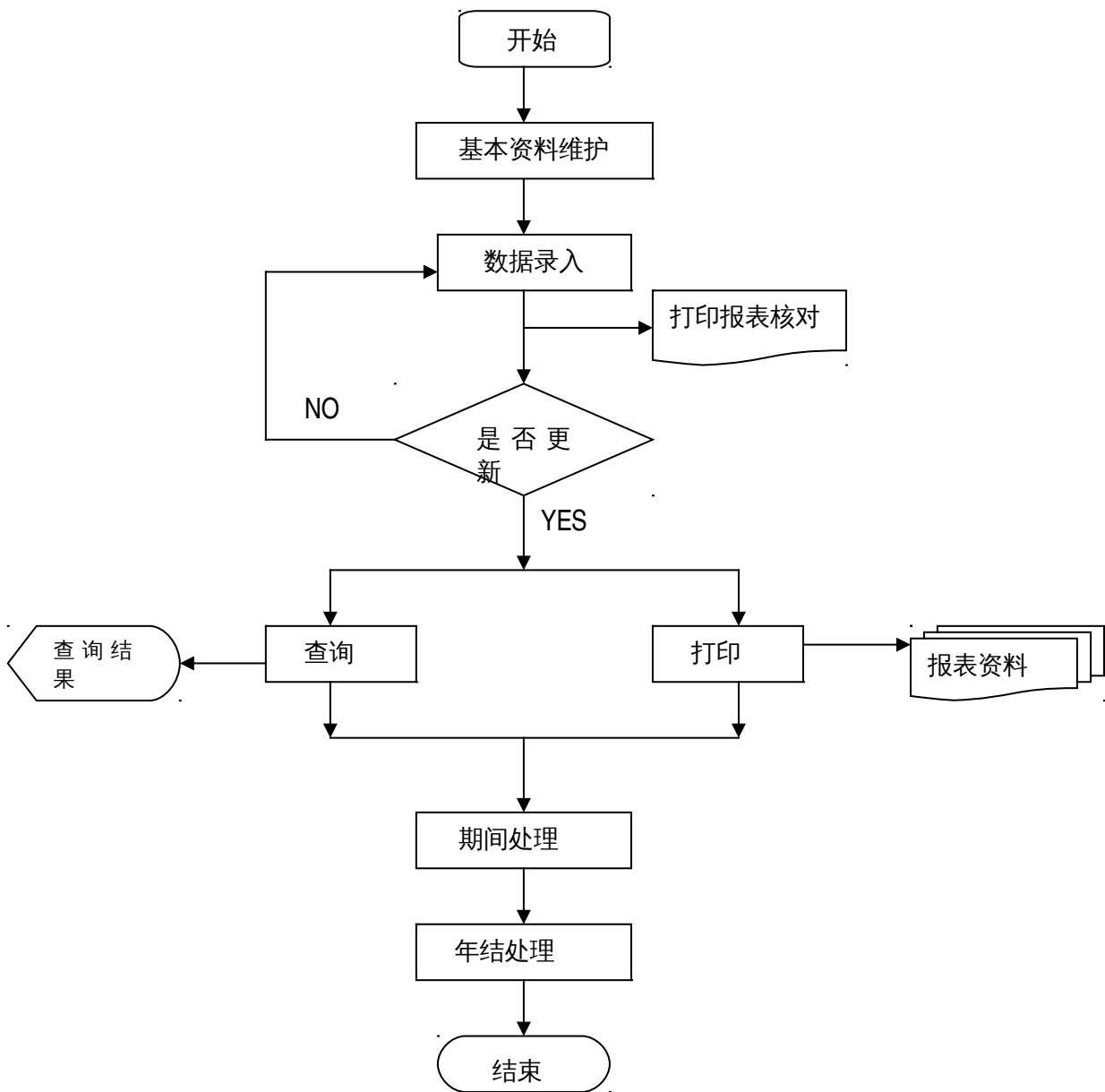


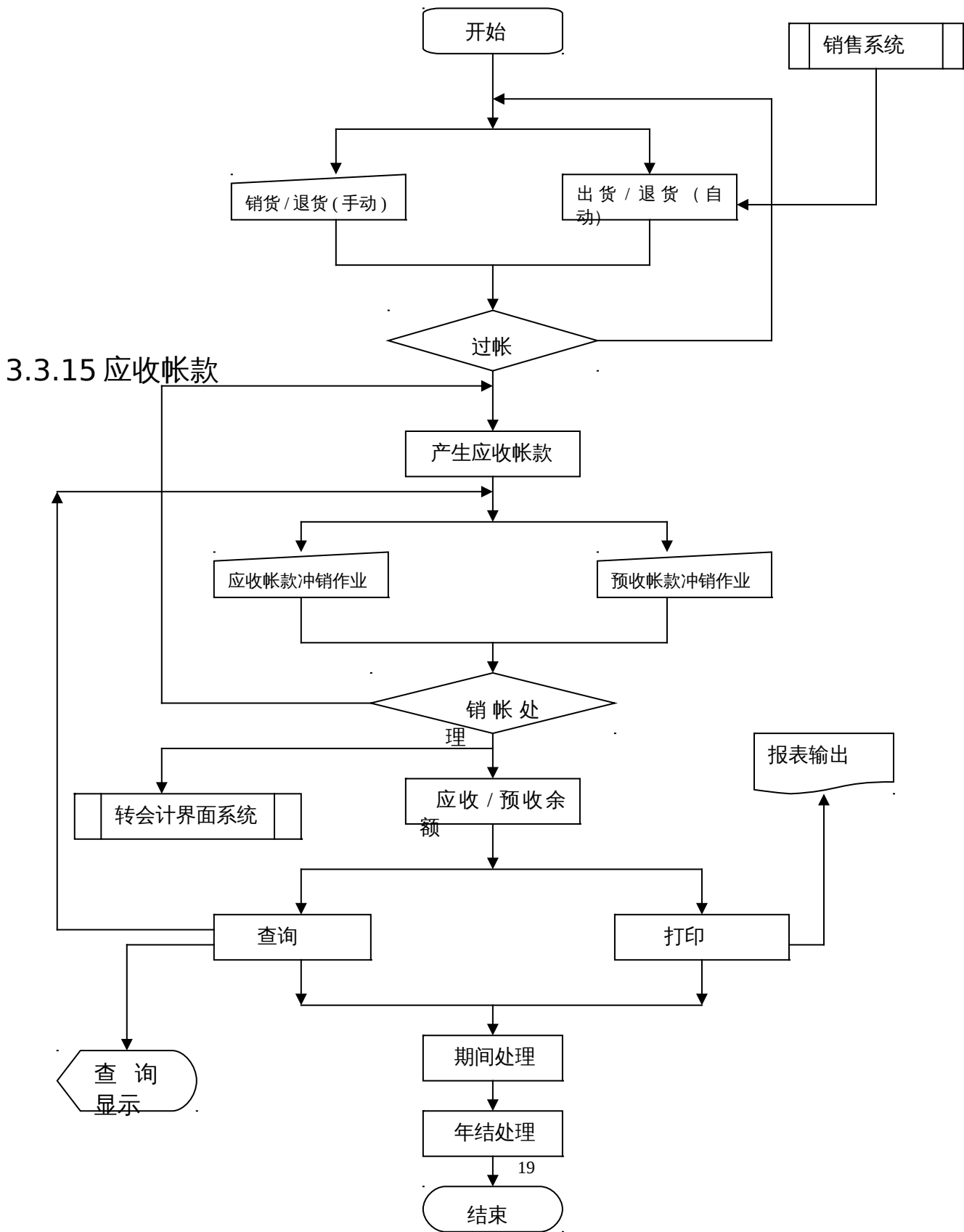
3.3.11 委外管理

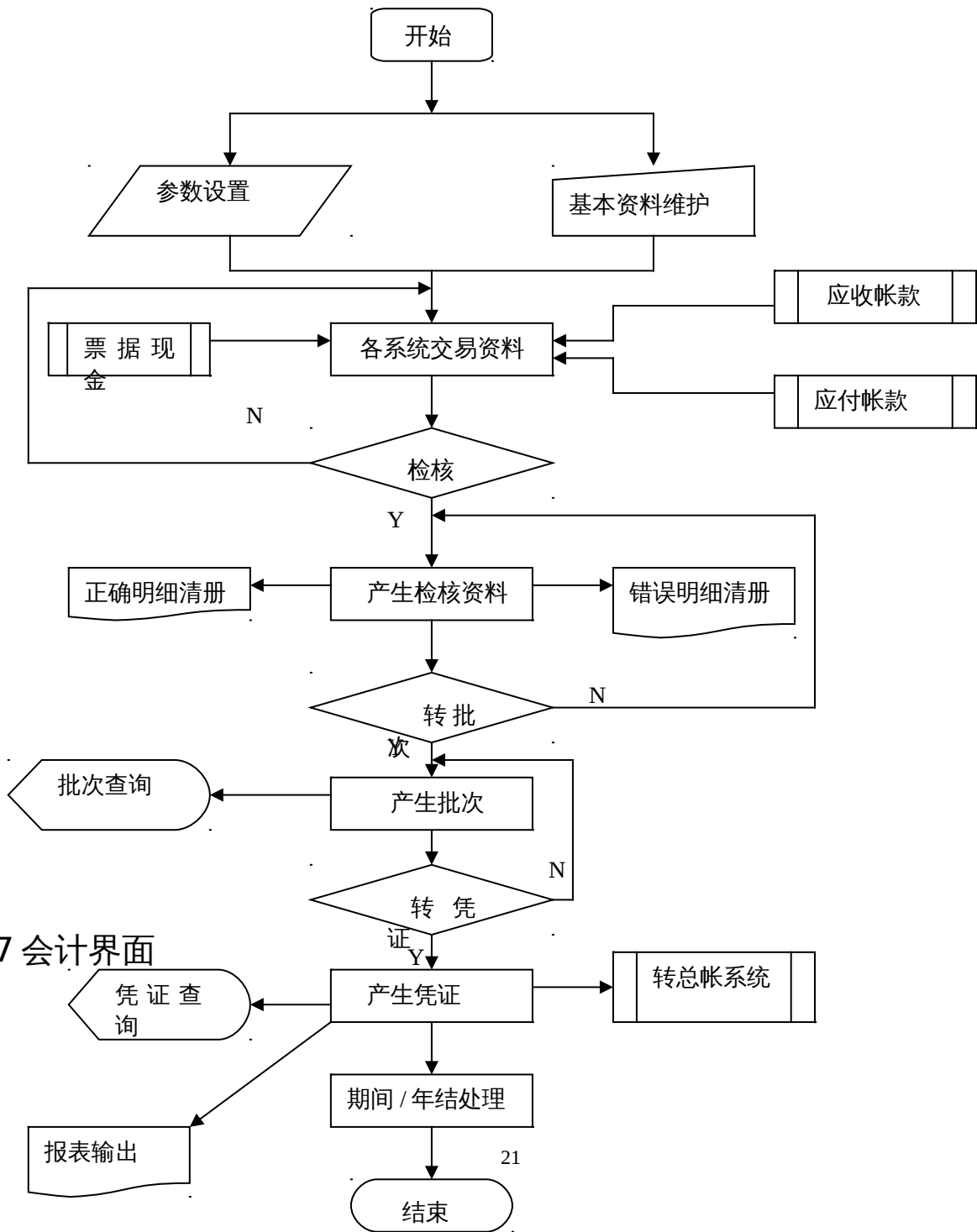


3.3.12 工作令管理

3.3.14 票据现金

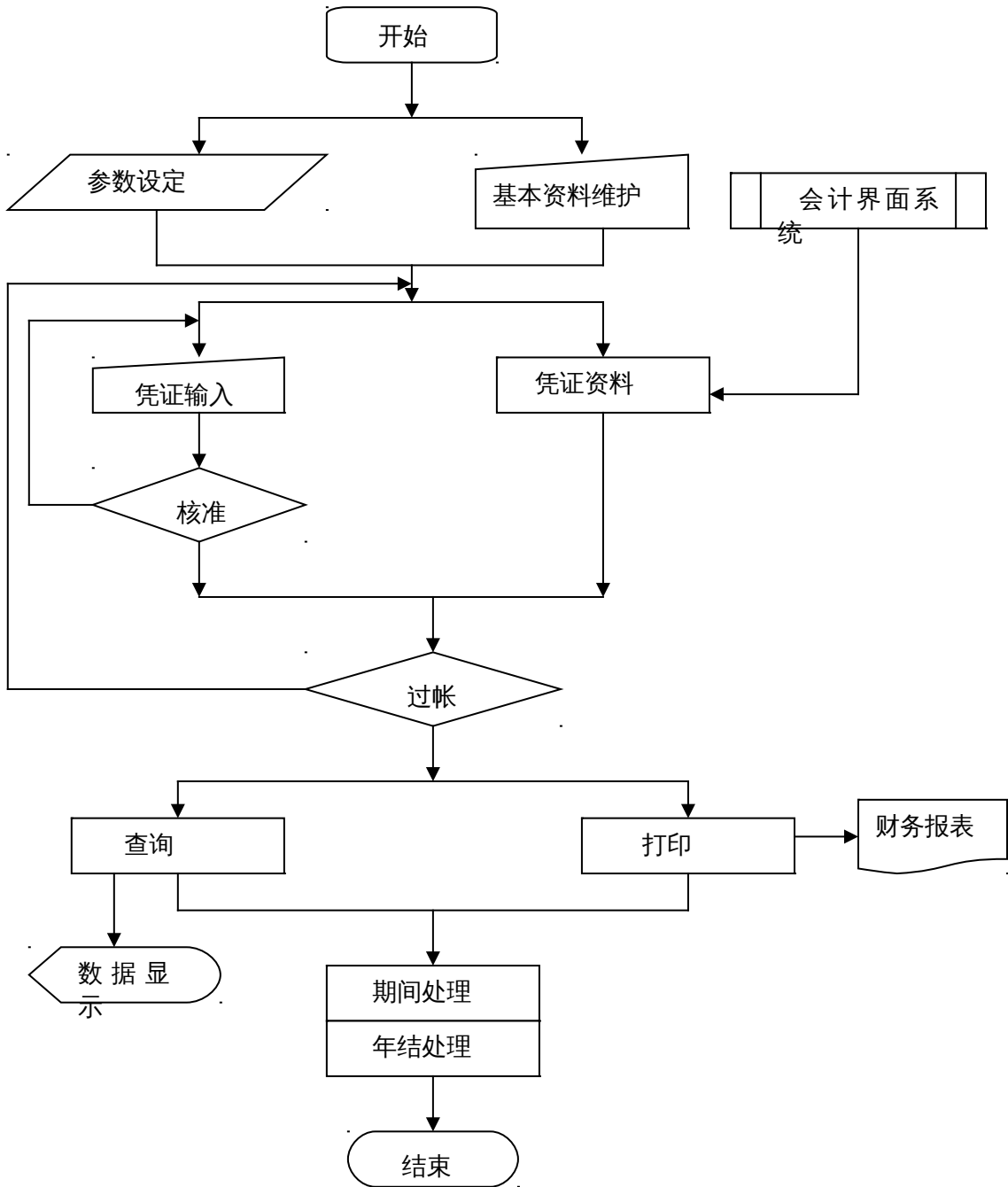






3.3.17 会计界面

3.3.18 总帐会计



3.4 数据表描述

数据表一览表

表格名称	表格代号	表格说明
交易自动编码档	Sys10100	存储单据自动编号资料
交易码档	Sys10101	存储交易类别资料
原因码档	Sys10102	存储原因码资料
本公司基本资料	Sys10103	存储公司信息基本资料
员工资料	Sys10104	存储公司职员基本资料
部门资料	Sys10105	存储公司部门基本资料
仓库基本资料	Sys10106	存储仓库分类基本信息
车间资料	Sys10107	存储生产车间信息
班组资料	Sys10108	存储生产车间班组信息
班组员工资料	Sys10116	存储班组员工资料
工作中心资料	Sys10117	存储车间工作中心资料
标准工序资料	Sys10118	存储自制品生产标准工序资料
料品工序资料表头档	Sys10119	存储料品加工工序资料
料品工序资料明细档	Sys10120	存储工序用料明细资料
客户地区档	Sys10109	存储公司欲销售地区信息资料
客户形态资料档	Sys10110	存储客户销售类别资料
客户类别资料档	Sys10111	依经营商品类别对客户厂商进行分类
料品大分类	Sys10112	存储料品大类资料
料品小分类	Sys10113	存储料品小类信息
产品类别档	Sys10114	存储产品系列分类资料
料品基本资料档	Sys10115	存储物料的各种参数、属性及有关信息
客户基本资料	Cst10100	存储销售客户基本资料
客户料品资料表	Cst10140	存储客户销售料品资料
供应商资料主表	Ven10100	存储供应商基本资料

供应商料品资料表	Ven10101	存储供应商供应料品信息
库存交易主表	Inv80100	存储库存交易主档
库存交易子表	Inv80101	存储库存交易明细档
库存盘点表-按料品	Inv30100	存储库存盘点料品信息
库存盘点表-按仓库	Inv30101	存储库存盘点仓库信息
订单资料主表	Ord20210	存储订单资料主档
订单资料子表	Ord20211	存储订单资料明细档资料
出货单资料主表	Inv30102	存储出货资料主档
出货单资料子表	Inv30103	存储出货资料明细档
采购资料主表	Pur10101	存储采购资料主档
采购资料子表	Pur10102	存储采购资料子表
请购资料表	Pur10103	存储请购资料
物料供应形态	Isupplystayle	存储物料供应形态信息（采购、自制、委外等）
物料主文件（仓库档）	Imateriallist	存储仓库物料具体信息
MPS/MTS 计划类别码	Mmpssort	存储主生产计划、小件备货生产计划类别设置
MPS 毛需求产生方式	Mgrossmode	存储 MPS 输入毛需求产生方式资料
预测量汇总	Mforecast	存储 MPS 输入的预测量信息
订单汇总	Mordergather	存储 MPS 输入展望期内合同量资料
毛需求	Mgrossreq	存储 MPS 产生的毛需求量资料
计划接收	Mscheduledrec	存储正在执行中的定单上的数量
MPS 状态码	Mmpsstate	存储主生产计划状态资料（审核、待审核）
MPS/MTS(ZD)	Mmpsmain	存储主生产计划、小件备货生产计划主档资料
MPS/MTS(MX)	Mmpplist	存储主生产计划、小件备货生产计划明细资料
RCCP	Mrcppmain	存储粗能力计划资料
BOM 表	bom	存储物料结构资料
MRP 基本参数数据表	mrpparm	存储 MRP 基本参数数据表
MRP 展开数据主表	mrpcoutol	存储物料需求计划信息
MRP 展开详细表	mrpmaidat	存储物料需求明细
缺料数据表	outdata	存储物料展开缺料资料
委外商数据表	outmat	存储 MRP 展开的需委外数据
来料不良表	Badness_iqc	存储进料质量异常信息
制程不良表	Badness_pqc	存储生产损伤料品资料
成品返修表	Product_repair	存储客户返修处理资料
模具返修表	Mold_repair	存储模具维修资料
委外商基本信息表	Machine_factory_basic	存储委外商基本资料
委外商价格基本资料表	Machine_factory_price	存储委外商价格基本信息
委外加工单表	Machine_factory	存储委外加工单信息
委外领料单	Ww_matetial_detail	存储委外领料信息
委外收料单（有委外单）	Ww_accept_single	存储委外收料信息
委外结案表	Ww_order_end	存储委外单结案资料
生产计划表	Product_plan	存储 MRP 展开生成的生产计划单
工作令生成表	Work_detail_build	存储工作令资料
生产领料表	Lead_materil_detail	存储生产领料单信息
生产退料表	Return_material_detail	存储生产领料过多时退料资料

工作令结案	Work_order_end	存储工作令完成信息
冲床工作令	punch_work_order	存储小件生产工作令
冲床领料表	Lead_material_detail	存储小件生产领料资料
生产状态表	Work_state	存储生产工作令下达后生产状态信息
所有(SCAN)录入表	Scan_count	存储生产进度录入资料
任务跟踪表	Plan_track	存储生产进度查询资料
银行名称资料档	NMS10110	存储银行资料
银行帐号资料档	NMS10120	存储银行帐号信息
银行帐号开帐档	NMS10130	存储银行帐号开帐资料
票据交易表头挡	NMS20110	存储票据交易表头信息
交易明细挡	NMS20111	存储交易明细资料
应收帐款统计表	Acr80110	存储应收帐款资料
应收交易表头档	Acr80120	存储应收交易表头资料
应收交易明细档	Acr80130	存储应收交易明细资料
应收帐款余额表	Acr80100	存储应收帐款余额资料
应付帐款余额表	Acp80100	存储应付帐款余额资料
应付帐款统计表头挡	Acp80110	存储应付帐款统计表头资料
应付交易表头档	Ac9p80120	存储应付交易表头资料
应付帐款明细档	Acp80130	存储应付帐款明细资料
会计界面自动编号档	Cas10300	存储会计界面自动编号资料
会计界面交易代码表	Cas10320	存储会计界面交易代码资料
会计界面系统参数表	Cas2000	存储会计界面系统参数资料
会计界面检核正确表头档	Cas10110	存储会计界面检核正确表头资料
会计界面检核正确明细表	Cas10111	存储会计界面检核正确明细资料
会计界面检核错误表头档	Cas10121	存储会计界面检核错误表头资料
会计界面检核错误明细表	Cas10120	存储会计界面检核错误明细资料
会计科目主档	Cac10100	存储会计科目资料
凭证自动编号维护档	Cac10200	存储凭证自动编号资料
会计期间表	Cac10400	存储会计期间资料
预设摘要表	Cac101080	存储预设摘要资料
参数主表	Cac10600	存储参数资料
科目历史余额表 (期间)	Cac10300	存储科目历史余额期间资料
科目历史余额表 (年度)	Cac10301	存储科目历史余额年度资料
凭证表头档	Cac20100	存储凭证表头资料
凭证明细表	Cac20101	存储凭证明细资料
系统授权模块	Amodulename	储存将要授权给用户的基本模块资料
系统用户定义	Auser	储存所有用户资料
系统权限定义	Aauthoritydefine	存储系统用户权限定义资料 (空、读、写、印、审核)

数据表结构描述

Sys10100 (交易自动编号档)

中文名称	栏位名称	形态	说明
parm	交易码	Char(4)	Primary key
prevchar	预设字符	Char(8)	Primary key
num	当前编号	Int(10)	
description	说明	Varchar(40)	
numend	结束编号	Char(8)	

Pk_sys10190 primary key index(parm,prevchar):clustered, foreign reference

Sys10101 (交易码档)

中文名称	栏位名称	形态	说明
交易代码	tecode	Char(4)	Primary key
交易说明	Remark	Varchar(60)	
更新方式	mothed	Char(1)	

Sys10102 (原因码档)

中文名称	栏位名称	形态	说明
原因码	Reason	Char(5)	Primary key
名称	description	Varchar(50)	

Sys10103 (本公司基本资料)

中文名称	栏位名称	形态	说明
编号	Code	Char(10)	Primary key
名称	Name	Varchar(40)	
全称	Fullname	Varchar(60)	
税号	Tax	Char(20)	
电话号码	Tel	Char(15)	
传真号码	Fax	Char(15)	
公司地址	Address	Varchar(40)	
发票地址	invadd	Varchar(40)	
电子邮箱	email	Varchar(30)	
互连网址	www	Varchar(20)	

Pk_sys10103 primary key index(code):clustered

Sys10104 (员工资料)

中文名称	栏位名称	形态	说明
员工号	Emplno	Char(8)	Primary key
所属部门	Dept	Char(4)	
身份号	idcode	Varchar(20)	
国籍	national	Varchar(20)	
姓名	emplnname	varChar(20)	
性别	sex	Char(2)	
婚姻	marriage	Char(2)	
出生	birthdate	datetime	

血型	blood	Char(6)	
户籍地	Addr1	Varchar(60)	
联络地	Add2	Varchar(60)	
联系电话	empltel	Varchar(20)	
学历	education	Varchar(20)	
帐号	accno	Varchar(20)	
状态	status	Char(1)	
工种	type	Char(1)	
创建日期	Date1		
创建人	creator		
修改日期	Date2		
修改人	modier		
备注	remark	Varchar(60)	

Pk_sys10104 primary key index(emplno):clustered,foreign reference

Fk_sys10104 foreign key(dept) references sys10105(dept)

Sys10105 (部门资料)

中文名称	栏位名称	形态	说明
部门代号	Dept	Char(4)	Primary key
名称	Description	Varchar(20)	
经理	manager	Varchar(10)	
备注	Remark	Varchar(60)	

Pk_sys10105 primary key index(Dept):clustered,foreign reference

Sys10106 (仓库基本资料)

中文名称	栏位名称	形态	说明
仓库代号	prloc	Char(2)	Primary key
仓库名称	description	description	
容积	volume	Float	
已用容积	volused	float	

Sys10107 (车间资料)

中文名称	栏位名称	形态	说明
车间代码	shopid	Char(4)	Primary key
车间名称	Description	Varchar(30)	
课长	manager	Varchar(10)	
所属部门代号	Dept	Char(4)	Foreign key(sys10105.dept)
备注	Remark	Varchar(60)	

Sys10108 (班组资料)

中文名称	栏位名称	形态	说明
班组代码	teamid	Char(4)	Primary key
班组名称	description	Varchar(30)	
组长	manager	Varchar(10)	
所属车间	shopid	Char(4)	Foreign key(sys10107.shopid)

备注	remark	Varchar(60)	
----	--------	-------------	--

班组员工资料 (sys10116)

中文名称	栏位名称	形态	说明
员工编号	Emplno	Chr(8)	
所属部门	dept	Char(4)	
所属车间	shopid	Char(4)	
所属班组	teamid	Char(4)	
工种	type	Char(1)	

工作中心资料 (sys10117)

中文名称	栏位名称	形态	说明
工作中心代码	worcentorid	Char(4)	Primary key
替换工作中心	repid	Char(4)	
描述	Description	Varchar(50)	
关键中心标志	sign	Chrr(1)	
车间代码	shopid	Char(4)	
每班人数	Teampernum	int	
每天班数	Teambum	Int	
每班小时数	Teamtime	Int	
每班设备数	teamequnum	int	

标准工序资料 (sys10118)

中文名称	栏位名称	形态	说明
工序代号	workproc	Char(4)	Primary key
工序描述	description	Varchar(50)	
所属工作中心	worcentorid	Char(4)	
备注	remark	Varchar(60)	

料品工序资料表头档 (sys10119)

中文名称	栏位名称	形态	说明
料号	part	Char(20)	Primary key
工序序号	seq	Char(4)	Primary key
工序代号	workproc	Char(4)	Primary key
委外标识	sign	Char(1)	
委外商代码	subid	Char(8)	
委外费用			
工序先后	procpritary	Char(1)	
排队时间	queuetime	lint(2)	
准备时间	setuptime	lint(2)	
加工时间	runtime	lint(2)	
等待时间	waittime	lint(2)	
传送时间	movetime	lint(2)	
创建人	creator	Char(8)	
创建日期	Date1	datetime	
修改人	mdifier	Char(8)	

修改日期	Date2	datetime	
------	-------	----------	--

料品工序资料明细档 (sys10120)

中文名称	栏位名称	形态	说明
料号	part	Char(20)	Primary key
工序序号	seq	Char(4)	Primary key
工序代号	workproc	Char(4)	Primary key
子件号	partc	Char(20)	Primary key
基本用量	stduseqty	Numeric(8,4)	
子件损耗率	childscrrate	Numeric(5,3)	
子件使用量	useqty	Numeric(8,4)	

Sys10109 (地区资料)

中文名称	栏位名称	形态	说明
地区编号	area	Chr(6)	Primary key
地区名称	description	Varchar(40)	

Sys10110 (客户厂商形态资料档)

中文名称	栏位名称	形态	说明
形态编号	Type	Char(2)	Primary key
形态描述	description	Varchar(20)	

Sys10111 (客户厂商类别资料档)

中文名称	栏位名称	形态	说明
类别代号	Type	Char(2)	Primary key
描述	description	Varchar(20)	

Sys10115 (料品基本资料档)

中文名称	栏位名称	形态	说明
料号	part	Char(20)	Primary Key
供应形态	type	Char(1)	
厂库代号	prloc	Char(2)	Foreign key(sys10106.prloc)
料品大分类	itemtype	Char(2)	Foreign key(Sys10112. itemtype)
料品小分类	class	Char(2)	Foreign key(Sys10113. class)
状态	state	Char(4)	
生产计划分类	makecode	Char(1)	
料品系列分类	seriesclass	Char(2)	Foreign key(sys10114. seriesclass)
料品名称	description	Varchar(60)	
料品规格	specification	Varchar(40)	
报废率	discard	Int	
库存单位	Uom1	Char(3)	
计重单位	Uom2	Char(3)	
料品重量	weight	Float(4)	
单位材积	vol	Float(4)	
固定前置日	Day1	Int	

变动前置日	Day2	Int	
变动基数	Day3	Int	
累计前置日	Day4	Int	
MPS/MTS/其他料品	mps	Char(1)	
安全库存	safqty	Numeric(8,4)	
再订货点	point	Float(4)	
最大库存	maxstore	Numeric(8,4)	
生产/采购/委外最低批量	batchmin	Numeric(8,4)	
采购/制造/委外倍数	double	Float(4)	
安全系数	parm	Float(4)	
辅助控制	asscontol	boolean	
辅助单位	assuom	Char(4)	
使用状态	state	Char(1)	
建档日期	buildate	datetime	
最近交易日	reccdate	datetime	
盘点日期	chedate	datetime	

Sys10112 (料品大分类)

中文名称	栏位名称	形态	说明
分类代号	itemtype	Char(2)	Primary Key
分类描述	description	Varchor(15)	

Sys10113 (料品小分类)

中文名称	栏位名称	形态	说明
分类编号	class	Char(2)	Primary Key
分类描述	description	Varchar(15)	

Sys10114 (产品类别档)

中文名称	栏位名称	形态	说明
代号	seriesclass	Char(2)	Primary Key
类别	kind	Varchar(30)	

Cst10100 (客户基本资料)

中文名称	栏位名称	形态	说明
客户代号	cust	Char(8)	Primary key
客户简称	descshort	varChar(20)	
客户全称	description	Char(50)	
类别	class	Char(2)	Foreign key(sys10111.type)
地区代号	Area	Char(5)	Foreign key(sys10109.area)
形态	type	Char(2)	Foreign key(sys10110.type)
币别	Currency	Char(3)	
税率代号	taxcode	Char(1)	
联数	taxtype		
负责人	executer	Char(8)	
负责人电话	tel	Char(20)	
负责人手机	moible	Char(20)	

传真	fax	varChar(20)	
电传号	Faxno		
互连网址	Web	varChar(60)	
电子信箱	email	varChar(60)	
地址	address	Varchar(60)	
邮编	zip	Char(12)	
税号	Taxno		
部门	dept	Char(4)	
订单额	orderamt	Numberic(8,2)	
票据额	noteamt	Number(8,2)	
信用额	credit	Numberic(8,2)	
预收额	advcurrent	Numberic(8,2)	
当前额	currentamt	Numberic(8,2)	
最近交易日	Isttxdate	Datetime	
帐号	account	varChar(20)	
冲销方	offset	Char(1)	
预收方	advpayment	Char(1)	
折扣率 (%)	discount	varChar(20)	
联系人	attname	Char(8)	
职称	title	varChar(20)	
联系人电话	Tel1	varChar(20)	
联系人手机	Mobile1	Varchar(20)	
创建人	createuser	Char(8)	
创建日期	createdate	Datetime	

Cst10140 (客户料品资料表)

中文名称	栏位名称	形态	说明
客户代号	cust	Char(8)	Primary key
供应类别	type	Char(1)	Foreign key(sys10111.type)
单据号码	docno	Char(9)	
单据日期	docdate	Datetime	
料品名称	part	Char(20)	
序号	docseq	Char(3)	
数量	txqty	Numberic(8,2)	
单位	uom	Char(3)	
含税单价	price	Numberic(8,2)	
非含税单价	avgprc	Numberic(8,2)	
销售金额	saleamt	Numberic(8,2)	
币别代码	currency	Char(3)	
重量	weight	Numberic(8,2)	
材积	volume	Numberic(8,2)	
付款条件	Payterm		
说明	remark	Char(50)	

Ven10100 (供应商资料主表)

中文名称	栏位名称	形态	说明
供应商代号	Vendor	Char(5)	Primary key
供应商简称	descshort	varChar(40)	
供应商全称	description	varChar(60)	
地区代号	Area	Char(5)	Foreign key(Sys10110.type)
付款条件	Payterm		
币别	currency	Char(3)	
汇率	rate	Numeric	
税率代号	taxcode	Char(2)	
负责人	executer	Char(8)	
电话	tel	Varchar(20)	
手机	mobile	Varchar(20)	
传真	fax	varChar(20)	
联系人	attname	Char(8)	
联系人电话	Tel2	Varchar(20)	
联系人手机	Mobile2	varChar(20)	
地址	address	Varchar(60)	
邮编	zip	Char(6)	
网址	webadd	Varchar(60)	
电子邮箱	email	Varchar(60)	
开户银行帐号	account	Varchar(30)	
创建者	creator	Char(8)	
创建日期	createdate	datetime	
修改人	modier	Char(8)	
修改日期	modidate	datetime	

Ven10101 (供应商料品资料表)

供应商代号	Vendor	Char(5)	Primary key
料品代号	Part	Char(20)	
料品简称	Descshort	Varchar(40)	
料品全称	description	Varchar(60)	
最近交易日期	lstdate	Datetime	
币别	currency	Char(3)	
序号	docseq	Smallint	
单位	uom	Char(3)	
数量	txqty	Numeric(8,2)	
单价	price	Numeric(8,4)	
折扣	discount	Numeric(4,1)	
折扣价	avgprc	Numeric(8,4)	
折扣金额	amt	Numeric(8,4)	
备注	Remark	Varchar(50)	

Inv80100 (库存交易主表)

中文名称	栏位名称	形态	说明
单据号码	Docno	Char(9)	Primary key

交易代码	tecode	Char(4)	Foreign key(sys10101.tecode)
单据日期	docdate	datetime	
入库 (仓)	Locfr	Char(2)	
出库 (仓)	locto	Char(2)	
状态	Status(NA,OP,CL)	Char(2)	
是否倒扣单据	bktype	Boolean	
创建人	Createuser	Char(8)	
创建日期	createdate	Char(9)	

Inv80101 (库存交易子表)

中文名称	栏位名称	形态	说明
单据号码	Docno	Char(9)	
料品代号	Part	Char(9)	
交易代码	Txcode	Char(4)	
序号	Docseq	Smallint	
税率代号	taxcode	Char(1)	
币别	currency	Char(3)	
汇率	Rate	Numeric(4,1)	
单价	Orgprv	Numeric(6,2)	
金额	Amt	Numeric(9,2)	
数量	Txqty	Numeric(7,1)	
单位	Uom	Char(3)	
部门代号	Dept	Char(4)	
地区代号	Area		
原因码	Reason		

Inv30100 (库存盘点表-按料品)

中文名称	栏位名称	形态	说明
料品代号	Part	char(9)	
盘点年	Year	smallint	
盘点月	Month	tinyint	
总数量	Mbegqty	numeric(8,2)	
总金额	Mbegamt	numeric(8,2)	
年平均单价	Avgprc	numeric(8,2)	
预计金额	Planamt		
汇率	Rate	numeric(4,1)	
一月份数量	Mtdqty1	numeric(8,2)	
一月份金额	Mtdamt1	numeric(8,2)	
二月份数量	Mtdqty2	numeric(8,2)	
二月份金额	Mtdamt2	numeric(8,2)	
三月份数量	Mtdqty3	numeric(8,2)	
三月份金额	Mtdamt3	numeric(8,2)	
四月份数量	Mtdqty4	numeric(8,2)	
四月份金额	Mtdamt4	numeric(8,2)	

五月份数量	Mtdqty5	numeric(8,2)	
五月份金额	Mtdamt5	numeric(8,2)	
六月份数量	Mtdqty6	numeric(8,2)	
六月份金额	Mtdamt6	numeric(8,2)	
七月份数量	Mtdqty7	numeric(8,2)	
七月份金额	Mtdamt7	numeric(8,2)	
八月份数量	Mtdqty8	numeric(8,2)	
八月份金额	Mtdamt8	numeric(8,2)	
九月份数量	Mtdqty9	numeric(8,2)	
九月份金额	Mtdamt9	numeric(8,2)	
十月份数量	Mtdqty10	numeric(8,2)	
十月份金额	Mtdamt10	numeric(8,2)	
十一月份数量	Mtdqty11	numeric(8,2)	
十一月份金额	Mtdamt11	numeric(8,2)	
十二月份数量	Mtdqty12	numeric(8,2)	
十二月份金额	Mtdamt12	numeric(8,2)	

Inv30101 (库存盘点表-按仓库)

中文名称	栏位名称	形态	说明
仓库代号	Prloc	char(2)	
料品代号	Part	char(9)	
盘点年	Year	smallint	
盘点月	Month	tinyint	
总数量	Mbegqty	numeric(8,2)	
总金额	Mbegamt	numeric(8,2)	
年平均单价	Avgprc	number(8,2)	
预计金额	Planamt	(no	
汇率	Rate	numeric(6,4)	
一月份数量	Mtdqty1	numeric(8,2)	
一月份金额	Mtdamt1	numeric(8,2)	
二月份数量	Mtdqty2	numeric(8,2)	
二月份金额	Mtdamt2	numeric(8,2)	
三月份数量	Mtdqty3	numeric(8,2)	
三月份金额	Mtdamt3	numeric(8,2)	
四月份数量	Mtdqty4	numeric(4,1)	
四月份金额	Mtdamt4	numeric(4,1)	
五月份数量	Mtdqty5	numeric(4,1)	
五月份金额	Mtdamt5	numeric(4,1)	
六月份数量	Mtdqty6	numeric(4,1)	
六月份金额	Mtdamt6	numeric(4,1)	
七月份数量	Mtdqty7	numeric(4,1)	
七月份金额	Mtdamt7	numeric(4,1)	
八月份数量	Mtdqty8	numeric(4,1)	
八月份金额	Mtdamt8	numeric(4,1)	
九月份数量	Mtdqty9	numeric(4,1)	

九月份金额	Mtdamt9	numeric(4,1)	
十月份数量	Mtdqty10	numeric(4,1)	
十月份金额	Mtdamt10	numeric(4,1)	
十一月份数量	Mtdqty11	numeric(4,1)	
十一月份金额	Mtdamt11	numeric(4,1)	
十二月份数量	Mtdqty12	numeric(4,1)	
十二月份金额	Mtdamt12	numeric(4,1)	

Ord20210 (订单资料主表)

中文名称	栏位名称	形态	说明
订单号码	Docno	char(9)	Primary key
订单日期	Docdate	datetime	
交易码	Txcode	char(4)	
类别	Type (1-内销 2-外销)	char(2)	
客户代号	Cust	char(5)	
允许上限额	Hilimit	numeric(8,4)	
允许下限额	Lolimit	numeric(8,4)	
币别	Currency	char(3)	
联数	Taxtype	char(1)	
状态	Status (NA-未核准 OP-核准 CL-结案)	char(2)	
税别	Taxcode	char(1)	
付款条件	Payterm	char(1)	
业务员代号	Sale	char(4)	
交货地点	Towhere	char(50)	
创建者	Creator	char(8)	
创建日期	Createdate	datetime	

Ord20211 (订单资料子表)

中文名称	栏位名称	形态	说明
订单号码	Docno	char(9)	Foreign key(ord20210.docno)
料品代号	Part	char(9)	
仓库代号	Prloc	char(2)	
序号	Docseq	smallint	
单位	Uom	char(3)	
数量	Txqty	numeric(8,4)	
折扣率	Discount	numeric(2)	
汇率	Rate	numeric(4,2)	
状态	Status	char(2)	
原因	Reason	char(2)	
预出货日	Plandate	datetime	
预付金额	Comamt	numeric(8,4)	
订单额	Acramt	numeric(8,4)	

出货额	Salamt	numeric(8,4)	
退货额	Rtnamt	numeric(8,4)	
材积	Vloume	numeric(8,4)	
重量	Weight	numeric(8,4)	
备注	Remark	char(50)	

Inv30102 (出货单资料主表)

中文名称	栏位名称	形态	说明
单据号码	Docno	char(9)	Primary key
单据日期	Docdate	datetime	
类别	Tpye	char(2) (1-出货 2-退货)	Primary key
交易代码	Txcode	char(4)	
客户代号	Cust	char(5)	
收款条件	Payterm	char(5)	
货运方式	Freight	char(5)	
交货地点	Towhere	char(50)	
联数	Taxtype	char(1)	
税别	Taxcode	char(1)	
汇率	Rate	numeric(6,2)	
币别	Currency	char(3)	
发票日期	Confirmdate	datetime	
预收抵扣	Advamt	numeric(8,4)	
冲销方式	Offset	char(1)	
业务员代号	Sales	char(4)	
状态	Status	char(3)	
创建者	Creator	char(8)	
创建日期	Createdate	datetime	

Inv30103 (出货单资料子表)

中文名称	栏位名称	形态	说明
单据代号	Docno	char(9)	Foreign key(inv30102.docno)
料品代号	Part	char(9)	
序号	Docseq	smallint	
厂库代号	Prloc	char(2)	
单位	Uom	char(3)	
单价	Price	numeric(8,4)	
数量	Txqty	numeric(8,4)	
折扣率	Discount		
金额	Amt	numeric(8,4)	
状态	Status	char(2)	

Pur10101 (采购资料主表)

中文名称	栏位名称	形态	说明
采购单号	Docno	char(9)	Primary key

采购日期	Docdate	dastetime	
付款条件	Payterm		
货运方式	Freight		
币别	Currecy	char(3)	
总金额	Amt	numeric(8,4)default:0	
采购员代号	Purchaser	char(8)	
联数	Taxtype	char(3)	
税率	Taxcode	numeric(4,2)	
汇率	Rate	numeric(6,4)default:1	
说明	Remark	char(50)	

Pur10102(采购资料子表)

中文名称	栏位名称	形态	说明
采购单号	Docno	char(9)	Foreign key(pur10101.docno)
料品代号	Part	char(9)	
料品简称	Descshort	char(40)	
料品名称	Description	char(60)	
单价	Price	numeric(8,2)	
折扣单价	Avgprc	numeric(8,2)	
联数	Taxtype	numeric(8,2)	
税率	Rate		
汇率	Rate	numeric(4,1)	
数量	Txqty	numeric(8,2)	
金额	Amt	numeric(8,2)	
折扣金额	DisAmt	numeric(8,2)	
原因	Reason	char(2)	
备注	Remark	varchar(50)	

Pur10103(请购资料表)

中文名称	栏位名称	形态	说明
请购单号	Docno	char(9)	Primary key
请购单日期	Docdate	datetime	
请购者代号	Planner	cha(8)	
请购者所属部门	Dept	char(4)	
序号	Docseq	smallint	
单位	Uom	char(3)	
数量	Txqty	numeric(8,2)	

金额	Amt	char(8,2)	
状态	Status	char(2)	
备注	Remark	char(50)	

Mrparm(MRP 基本参数数据表)

中文名称	栏位名称	形态	说明
开工日期	Fstrq	Datetime	
展望期	Lstrq	Datetime	
备注	Option	Vchar(50)	

Mrpcoutol(MRP 展开数据主表)

中文名称	栏位名称	形态	说明
物料编码	Mro_cod	Char(20)	Primary key
物料名称	Mro_name	VarChar(60)	
物料规格	Mro_xh	VarChar(40)	
物料单位	Mro_dw	Char(3)	
现有实际库存量	Hand_num	Numeric(8,2)	
开工日期	Open_rq	Datetime	
计划完工日期	Last_rq	Datetime	
计划需要量	Mro_num	Numeric(8,2)	
实际需要量	Real_num	Numeric(8,2)	
是否缺料	Yes_no	Boolean	
所处状态	Opened	Char	
托外否	Out_in	Char	
可替代品	Mro_rad	Char	
备注	Option	Vchar	
在单量	Proding	Numeric(8,2)	

Mrpmaidat(MRP 展开详细表)

中文名称	栏位名称	形态	说明
物料编码	part	Char(20)	
物料名称	Mp_name	VarChar(60)	
物料规格	Mp_cap	VarChar(40)	

物料单位	Mp_le	Char(3)	
所属产品名称	Mp_mthname	VarChar(60)	
所属产品编码	Mp_mthno	Char(20)	
产品订单量	Mp_dnum	Numeric(8,2)	
产品开工日期	Mp_mthopen	Datetime	
产品完工日期	Mp_mthlast	Datetime	
计划需要量	Mp_num	Numeric(8,2)	
现有库存量	Hand_num	Numeric(8,2)	
实际需要量	Mp_realnum	Numeric(8,2)	
所处状态	Mp_felt	Char(2)	
托外否	Out_in	Char(1)	
可替代品	Mp_other	Char(1)	
备注	Option	Varchar(60)	

Outdata(缺料数据表)

中文名称	栏位名称	形态	说明
物料编码	Om_cod	Char(20)	
物料名称	Om_name	VarChar(60)	
物料规格	Om_state	VarChar(40)	
单位	Om_le	Char(3)	
缺料量	Om_num	Numeric(8,2)	
建议请购量	Om_snum	Numeric(8,2)	
建议请购日	Om_srq	Datetime	
希望入库日	Om_getrq	Datetime	
备注	Option	Varchar(60)	

Outmat(委外数据表)

中文名称	栏位名称	形态	说明
物料编码	Prcod	Char(20)	
物料名称	Prname	VarChar(60)	
物料规格	Prspcef	Varchar(40)	

物料类型	Prpart	Char(4)	
计划开工时间	Outtime	Datetime	
希望入库时间	Gettime	Datetime	
委外数量	Outnum	Numeric(8,2)	
备注	Option	Vchar(60)	

BOM (物料结构表)

中文名称	栏位名称	形态	说明
分类颜色	Pro_fee	Char(1)	
物品编号	Pro_cod	Char (20)	
子项编码	Child_cod	Char(20)	
子项用量	Child_num	Numeric(8)	
子项类型	Ch_part	Char(4)	

Mmpssort (MPS/MTS 计划类别码)

中文名称	栏位名称	形态	说明
代号	makecode	Char(1)	Primary Key
名称	name	Char(20)	

Mgrossmode (MPS 毛需求产生方式)

中文名称	栏位名称	形态	说明
代号	code	Char(3)	Primary Key
方式	mode	Varchar(30)	

Mforecast (预测量汇总)

中文名称	栏位名称	形态	说明
料号	part	Char(20)	Primary Key
数量	number	Numeric(14)	

Mordergather (订单汇总)

中文名称	栏位名称	形态	说明
料号	part	Char(20)	Primary Key
数量	number	Numeric(14)	

Mgrossreq (毛需求)

中文名称	栏位名称	形态	说明
料号	part	Char(20)	Primary Key
数量	number	Numeric(14)	

Mscheduledrec (计划接收)

中文名称	栏位名称	形态	说明
料号	part	Char(16)	Primary Key
数量	number	Numeric(14)	

Mmpsstate (MPS 状态码)

中文名称	栏位名称	形态	说明
编号	code	Char(2)	Primary Key
说明	explain	Varchar(30)	

Mmpsmain (MPS/MTS(ZD))

中文名称	栏位名称	形态	说明
计划编号	code	VarChar(30)	Primary Key
计划类别	sort	Char(2)	
计划状态	state	Char(2)	
毛需求类别	grosssort	Char(2)	
计划日期	plandate	Datetime	
展望期	planrange	Int	
计划员代号	schedulercode	VarChar(10)	
审核日期	checkdate	Datetime	
变更日期	modifydate	Datetime	
备注	remark	VarChar(50)	

Mmpslist (MPS/MTS(MX))

中文名称	栏位名称	形态	说明
料号	part	Char(16)	
现有库存量	hand	Numeric(14)	
安全库存量	safety	Numeric(14)	
待检量	waitcheck	Numeric(14)	
批量	batch	Numeric(14)	
提前期	leadtime	Numeric(3)	
计划开工日期	startdate	Datetime	
计划完工日期	enddate	Datetime	
订单数量	order	Numeric(14)	
预测数量	forecast	Numeric(14)	
毛需求量	grossreq	Numeric(14)	
计划接收量	schedulerec	Numeric(14)	
预计可用库存	pab	Numeric(14)	
净需求量	netrep	Numeric(14)	
计划量	schedule	Numeric(14)	
委外否	submit	Bit	
已下达计划量	schalready	Numeric(14)	
可供销售量	atp	Numeric(14)	
计划代号	code	Char(30)	Index

Mrccpmain (RCCP)

中文名称	栏位名称	形态	说明
日期	date	Datetime	Primary Key
负荷	burthen	Numeric(2)	
能力	capacity	Numeric(2)	

Badness_iqc (来料不良表)

中文名称	栏位名称	形态	说明
物料代码	Material_code	Char(20)	
故障描述	Badness_bewrite	VarChar(30)	
不良数量	Badness_amount	Int	
造成原因	Badness_reason	VarChar (30)	
时 间	Badness_time	datetime	
处理意见	Badness_dispose	VarChar(20)	
发现人	Find_name	VarChar(20)	
是否可用	Badness_use	Bit	
发现工序	Find_station	Char(4)	
处理人	Dispose_name	VarChar(20)	
采购订单编码	Stock_code	Char (9)	
备 注	remark	VarChar(60)	

Badness_pqc (制程不良表)

中文名称	栏位名称	形态	说明
工作令编号	Plan_code	Char (15)	
维修单编号	Repair_nember	Char (12)	
产品代码	Product_code	Char (20)	
产品数量	Product_qty	Int	
维修数量	Repair_number	Int	
发现工序	Badness_station	Char(3)	
发生时间	Happen_time	Datetime	
发生原因	Happen_cause	VarChar(40)	
事故责任人	Duty_name	VarChar(30)	
维修人	Repair_name	VarChar(20)	
请修人	Pray_name	VarChar(20)	
完成时间	Over_time	Datetime	
报废数量	Scrap_number	Int	
维修工序	Repair_station	Char (3)	
产品单位	Product_cells	Char (3)	
备 注	remark	VarChar(60)	

Product_repair (成品返修表)

中文名称	栏位名称	形态	说明
工作令编号	Plan_code	Char (15)	
产品代码	Product_code	Char (20)	
返修原因	Repair_reason	VarChar(30)	

返修时间	Repair_date	datetime	
请修单位来源	Pray_unit	VarChar(20)	
送修单位	Send_station	Char(4)	
不良品传票代号	Badness_code	Char(9)	
维修类型	Repair_type	Char(2)	
维修数量	Repair_qty	Int(8)	
备注	remark	VarChar(60)	

Mold_repair (模具返修表)

中文名称	字段名称	形态	说明
模具名称	Mold_name	Char(40)	
模具代码	Mold_code	Char(20)	Primary key
维修内容	Repair_item	VarChar(20)	
请修单位	Plea_station	VarChar(30)	
请修人	Plea_name	Char(8)	
维修说明	Repair_remark	VarChar(60)	
维修人员	Repair_name	VarChar(30)	
请修时间	Plea_time	Datetime	
处理方法	Dispose_way	VarChar(60)	
修好时间	Ok_time	Datetime	
维修费用	Repair_rate	\$	
品检员	Check_name	Char(8)	
备注	remark	VarChar(60)	

Machine_factory_basic (委外商基本信息表)

字段名称	字段描述	类型	备注
Ww_factory_code	委外商代码	Char(8)	Primary key
Ww_factory_name	委外商名称	VarChar(30)	
Ww_factory_address	委外商地址	VarChar(40)	
Ww_factory_phone	委外商电话	Char(20)	
Ww_factory_fax	委外商传真	Char(20)	
remark	备注	VarChar(60)	

Machine_factory_price (委外商价格基本资料表)

字段名称	字段描述	类型	备注
Ww_factory_code	委外商代码	Char(8)	isnull
Material_code	料品代号	Char(20)	
Material_name	料品名称	VarChar(40)	
Ww_mateial_code	委外料品代号	Char(20)	
Ww_mateial_name	委外料品名称	VarChar(30)	
Newly_price	最近价格	Money	
Efficiency_time	有效时间	D	
remark	备注	VarChar(60)	

Machine_factory (委外加工单)

字段名称	字段描述	类 型	说明
Paper_code	文件编号	Char(20)	
Ww_code	委外编号	Char(20)	
Ww_type	委外类别	Char(2)	
Material_code	料品代号	Char(20)	
Ww_qty	委外数量	Int	
Ww_apply_date	委外申请时间	D	
Ww_machine_date	委外加工时间	D	
Ww_apply_depart	委外申请单位	Char	
Machine_factory	加工厂商	Char	
Ww_apply_name	委外申请人	Char	
Ww_state	委外状态	char	
Machine_factory	加工厂商	Char	
Newly_price	价 格	\$	
Price_count	总金额	\$	
remark	备注	Char	

Ww_material_detail (委外领料单)

字段名称	字段描述	类 型	备注
Ww_code	委外编号	Char(20)	Primary key
Ww_type	委外类别	Char(2)	
Material_code	料品代号	Char(20)	
Product_detai_cells	单 位	Char	
Product_detai_qty	数 量	Int	
Product_fact_qty	实际领料数量	Int	
Lead_material_time	领料时间	D	
remark	备 注	Char	

委外收料单--有委外单 (ww_accept_single)

字段名称	字段描述	类 型	大 小	备注
Ww_code	委外编号	Char	20	isnull
Material_code	料品代号	Char	20	
Material_name	料品名称	Char	80	
Product_detai_cell s	单 位	Char	20	
Product_detai_qty	数 量	Int	5	
Ww_factory_code	委外商代码	Char	20	isnull
Ww_get_qty	实收数量	Char	5	
Ww_get_date	受到时间	D		
Ww_check_state	检查状态	char	1	R OR W
remark	备 注	Char	80	

委外结案表 (ww_order_end)

字段名称	字段描述	类 型	大 小	备注
Ww_code	委外编号	Char	20	isnull

Ww_type	委外类别	Char	20	
Material_code	料品代号	Char	20	
Material_name	料品名称	Char	80	
Ww_machine_date	委外开工时间	D		
Ww_qty	委外数量	Int	5	isnull
Ww_achieve_qty	完成数量	int	5	
Ww_order_end	是否结案	char	1	Y OR N
Ww_end_date	结案时间	D		
remark	备注	Char	80	

生产计划表(Product_plan) 计划员使用

字段名称	字段描述	类型	大小	备注
Product_plan_code	主生产计划编号	char	20	
Product_code	产品代码	Char	20	isnull
Product_name	产品名称	Char	80	
Product_plan_qty	计划数量	Int	5	isnull
Product_cells	单位	Char	20	
Product_star_date	开工时间	D		
Product_end_date	完工时间	D		
remark	备注	Char	80	

生产退料表 (Return_material_detail)

字段名称	字段描述	类型	大小	备注
Product_plan_code	主生产计划编号	char	20	
Plan_code	工作令编号	Char	15	isnull
Shop_code	车间代码	Char	20	
Material_code	材料代号	Char	15	isnull
Material_name	材料名称	Char	80	
Product_detai_cells	单位	Char	20	
Return_material_qty	退料数量	Int	4	
Return_material_time	退料时间	D		
remark	备注	Char	80	

工作令结案 (work_order_end)

字段名称	字段描述	类型	大小	备注
Product_plan_code	主生产计划编号	char	20	
Plan_code	工作令编号	Char	15	
Product_code	产品代码	Char	15	
Product_name	产品名称	Char	80	
Product_star_date	开工时间	D		
Product_plan_qty	计划数量	Int	5	
Achieve_qty	完成数量	Int	5	
Order_end	是否结案	char	1	

Product_end_date	结案时间	D		
remark	备注	Char	80	

冲床工作令 (punch_work_order)

字段名称	字段描述	类型	大小	备注
Plan_code	工作令编号	Char	15	
Up_work_id	上工作令号	Char	9	
Product_code	产品代码	Char	15	
Product_name	产品名称	Char	80	
Product_type	产品类型	Char	20	
Plan_date	下达时间	D		
Product_stock_now	现有库存量	Int	5	
Product_plan_qty	计划数量	Int	5	
Product_star_date	开工时间	D		
Product_end_date	完工时间	D		
Product_lar_date	入库时间	D		
remark	备注	Char	20	

Lead_material_detail (冲床领料表)

字段名称	字段描述	类型	大小	备注
Plan_code	工作令编号	Char	15	
Shop_code	车间代码	Char	10	
Material_code	材料代号	Char	15	
Material_name	材料名称	Char	80	
Product_detai_cell s	单位	Char	20	
Product_detai_qty	数量	Int	4	
Lead_material_tim e	领料时间	D		
remark	备注	Char	20	

生产状态表 (Work_state) 各工序使用

字段名称	字段描述	类型	大小	备注
Plan_code	工作令编号	Char	15	
Product_code	产品代码	Char	15	
Product_name	产品名称	Char	80	
Product_plan_qty	计划数量	Int	5	
Achieve_qty	实际完成数量	Int	5	
No_achieve_qty	未完成数量	Int	5	
First_time	开始时间	datetime		
Finish_time	结束时间	datetime		
Input_name	录入员	Char	8	
Input_time	录入时间	datetime		
Work_finish	工序是否完成	Char	1	
remark	备注	Char	8	

所有 (SCAN) 录入表 (Scan_count) 供查询使用

字段名称	字段描述	类 型	大 小	备 注
Plan_code	工作令编号	Char	15	
Product_code	产品代码	Char	20	
Product_name	产品名称	Char	80	
Product_plan_qty	计划数量	Int	5	
Achieve_qty	完成数量	Int	5	
Up_work	上工序	Char	20	
Next_work	下工序	Char	20	
Input_time	录入时间	datetime		
Input_name	录入员	Char	8	
remark	备 注	Char	8	

任务跟踪表 (Plan_track) 具体情况跟踪 (供查询异常情况使用)

字段名称	字段描述	类 型	大 小	备 注
Plan_code	工作令编号	Char	15	
Product_code	产品代码	Char	15	
Product_name	产品名称	Char	80	
Product_plan_qty	计划数量	Int	5	
Now_station	工 序	Char	20	
Question_detail	问题描述	Char	80	
Input_time	时 间	datetime		
Input_name	录入员	Char	8	
Usually_detail	是否正常	Char	1	
remark	备 注	Char	80	

员工基本信息表 (Employee_information) 基本表单(计件使用)

字段名称	字段描述	类 型	大 小	备 注
Employee_code	工 号	Char	9	
Employee_name	姓 名	Char	8	
Team_code	组别代码	Char	20	
Shop_code	车间代码	Char	20	
Department_code	所属部门	Char	20	
Work_duty	职 务	Char	12	
Work_sex	性 别	Char	2	
Work_type	工 种	Char	12	
remark	备 注	Char	50	

个人计件表 (Employee_procut_count) 工序维护

字段名称	字段描述	类 型	大 小	备 注
Employee_code	工 号	Char	9	
Employee_name	姓 名	Char	8	
Work_name	组别名称	Char	12	

Shop_code	所在工序 (代码)	Char	20	
Work_duty	职务	Char	12	
Work_type	工种	Char	12	
Work_man_qty	工序固定人数	Int	2	
Work_quantity	生产片数	Int	4	
Product_code	产品代码	Char	20	
Product_type	产品名称	Char	18	
Product_qty	产品数量	Int	20	
Product_other	其它	Char	18	
Product_other_qty	其它数量	Int	4	
Work_date	时间	D		
remark	备注	Char	50	

生产问题信息表 (Produce_question_infomation)

字段名称	字段描述	类型	大小	备注
Product_question_code	生产问题编号	Char	6	
Question_station	问题工序	Char	20	
Question_detail	问题描述	Char	80	
Question_construe	问题分析	Char	80	
Dispose_way	紧急处理方法	Char	80	
Measure_way	处理措施	Char	80	
Measure_man_name	措施人	Char	8	
Dispose_man_name	紧急处理人	Char	8	
Talk_time	报告时间	datetime		
question	是否作为问题	Char	1	
Consume_time	耽误工时	Int	4	
Respond_team	所属部门	Char	20	
Report_man_name	报告人	Char	8	
remark	备注	Char	50	

Work_detail_build (工作令生成表)

中文名称	栏位名称	形态	说明
工作令编号	Plan_code	Char(15)	Primary key
上工作令号	Up_work_id	Char(9)	
产品代码	Product_code	Char(20)	
下达时间	Plan_date	Datetime	
产品库存量	Product_stock	Int(8)	
计划数量	Product_plan_qty	Int	
开工时间	Product_star_date	D	
完工时间	Product_end_date	D	

入库时间	Product_lar_date	D	
半成品数量	Up_pro_qty	Int(8)	
开工时间	Cut_star_date	D	
完工时间	Cut_end_date	D	
开工时间	Oil_star_date	D	
完工时间	Oil_end_date	D	
开工时间	Ban_star_date	D	
晚工时间	Ban_end_date	D	
开工时间	EDP_star_date	D	
完工时间	EDP_end_date	D	
生产状态	Product_state	Char(4)	
计划变更	Product_change	Char(1)	
备注	Product_remark	VarChar(60)	

Lead_materil_detail (生产领料表)

中文名称	栏位名称	形态	说明
工作令编号	Plan_code	Char (15)	Foreign key
车间代码	Shop_code	Char(4)	
材料代号	Material_code	Char(20)	
单位	Product_detai_cells	Char(3)	
数量	Product_detai_qty	Int	
领料时间	Lead_material_time	Datetime	
备注	remark	VarChar(60)	

NMS10110 (银行名称资料档)

中文名称	栏位名称	形态	说明
银行代号	Bank	char(8)	Primary key
总行名称	Bankname	varchar(10)	
分行名称	SubBankname	varchar(60)	
往来银行地址 1	Address1	varchar(60)	
往来银行地址 2	Address2	varchar(60)	
联系电话 1	Tel1	varchar(20)	
联系电话 2	Tel2	varchar(20)	

NMS10120 (银行帐号资料档)

中文名称	栏位名称	形态	说明
银行帐号	Acount	char(20)	Primary key
帐号名称	Acctname	char(30)	
币别 (USB/RMB)	Currency	char(3)	Primary key
银行代码	Bank	char(8)	

NMS10130 (银行帐号开帐档)

中文名称	栏位名称	形态	说明
银行帐号	Account	char(20)	Primary key
开帐年度	Year	number()	Primary key
币别 (RMB/USD)	Currency	char(3)	Primary key

银行代号	Bank	varchar(7)	
银行名称	BankName	varchar(40)	
外币开帐金额	Yamt	number(16,2)	
本币开帐金额	NtYamt	number(16,2)	
平均汇率	Avgrate	number(4,4)	

NMS20110 (票据交易表头挡)

中文名称	栏位名称	形态	说明
交易代码	Txcode	char(4)	Primary key
单据号码	Docno	varchar(10)	Primary key
1 应收,2 应付	Nrnp	char(1)	
单据日期	Docdate	datetime	
存款银行帐号	Pracct	varchar(20)	
部门	Dept	char(4)	
币别	Currency	char(3)	
汇率	Rate	numeric(8,4)	

NMS20111 (交易明细挡)

中文名称	栏位名称	形态	说明
交易码	Txcode	char(4)	Primary key
单据号码	Docno	char(10)	Primary key
单据序号	Docseq	smallint	Primary key
1 应收,2 应付	Nrnp	char(1)	
票据号码	Notesno	char(12)	
票据类型(1 支票/2 本票/3 汇票)	Notetype	char(1)	
性质(1 自票/2 客票)	Notechar	char(1)	
本市/外市 (1 本市银行/2 外市银行)	Notearea	char(1)	
客户代号	Cusven	char(8)	
票据金额	Amt	numeric(14,2)	
银行代号	Bank	char(8)	
处理银行(收付)	Pracct	varchar(20)	
币别	Currency	char(3)	
汇率	Rate	numeric(8,4)	
供应商别	Vensub	char(1)	
开票日	Oupdate	datetime	
到期日	Duedate	datetime	
预计到日期	//Plduedate	datetime	
原因码	Reason	char(2)	
状态码	Status	char(2)	
备注	Remark	varchar(40)	

Acr80110 (应收帐款统计表)

中文名称	栏位名称	形态	说明
年度	Year	int	Primary key
客户代码	Cust	char(8)	Primary key
年初应收金额	YbearAmt	numeric(14,2)	
年初预收金额	YbeadAmt	numeric(14,2)	

Acr80120 (应收交易表头档)

中文名称	栏位名称	形态	说明
异动别	Txformat	char(1)	Primary key
单据号码	Docno	char(9)	Primary key
交易码 1/2/3	Txcode	char(4)	
交易日期	Docdate	datetime	
客户代号	Cust	char(8)	
客户别 1 内销/2 外销	Custtype	char(1)	
订单号码	Ordno	char(12)	
业务员代号	Sales	char(6)	
部门代号	Dept	char(4)	
地区代号	Area	char(6)	
币别	Currency	char(3)	
汇率	Rate	numeric(8,2)	
状态	Status	char(2)	
税别	Taxcode	char(1)	
收款币别方式 1 本币/2 外币	Way	char(1)	
发票号码	Ivcno	char(2)	
联式 2/3	//Pcash(客户表)	char(1)	
折扣率	Disrate	numeric(5,2)	
厂库	Prloc	char(8)	
现金	Cash	numeric(14,2)	
票据	Note	numeric(14,2)	
折让	Discount	numeric(14,2)	
退货	Saleramt	numeric(14,2)	
其它	Otheramt	numeric(14,2)	
预收	Advamt	numeric(14,2)	
应收(销货金额)	Aramt	numeric(14,2)	
税额	Tax	numeric(10,2)	
税额原因码	Taxreason	char(2)	
应收入帐基础	//Effset(客户资料表)	char(2)	
预收入帐基础	//Advpayment(客户资料表)	char(1)	

Acr80130 (应收交易明细表)

中文名称	栏位名称	形态	说明
异动别	Txformat	char(1)	Primary key
单据号码	Docno	char(9)	Primary key
明细类别	Dtltype	char(1)	Primary key

序号	Docseq	smallint	Primary key
料号	Part	char(16)	
厂库	Prloc	char(8)	
单位	Uom	char(3)	
数量	Txqty	numeric(14,4)	
单价	Price	numeric(14,4)	
金额	Amt	numeric(14,2)	
原因码	Reason	char(2)	
备注	Remark	char(2)	
折扣率	Disrate	numeric(5,2)	
状态	Status	char(2)	

acr80100 (应收账款余额表)

中文名称	栏位名称	形态	说明
客户代号	cust	char(8)	
类别 1/2	txformat	char(1)	
参考单号	refno	char(14)	
序号	refseq	smallint	
交易代码	txcode	char(4)	
原始单号	docno	char(9)	
序号	docseq	smallint	
单据日期	docdate	datetime	
业务员代号	sales	char(4)	
部门	dept	char(4)	
币别	currency	char(3)	
汇率	rate	numeric(8,4)	
料号	part	char(18)	
单位	uom	char(4)	
单价	price	numeric(14,4)	
数量	txqty	numeric(14,4)	
发票号码	ivcno	char(12)	
原因码	reason	char(2)	
预计收款日	plpaydate	datetime	
本次应收金额	cuminamtnt	numeric(14,4)	
本次冲销金额	cumotamtnt	numeric(14,4)	

acp80100 (应付款余额表)

中文名称	栏位名称	形态	说明
供/委商别	vensub	char(1)	Primary key
厂商代号	vendor	char(6)	Primary key
类别 1/2	txformat	char(1)	Primary key
冲销参考号	refno	char(20)	Primary key
序号	refseq	smallint	Primary key
交易代码	txcode	char(4)	

原始单号=参考号	docno	char(9)	
序号	docseq	smallint	
单据日期	docdate	datetime	
部门	dept	char(4)	
币别	currency	char(3)	
汇率	rate	numeric(8,4)	
料号	part	char(16)	
单位	uom	char(3)	
单价	price	numeric(14,4)	
数量	txqty	numeric(14,4)	
发票号码	ivcno	char(12)	
发票日期	ivcdate	datetime	
原因码	reason	char(2)	
预计付款日	plpaydate	datetime	
预计到期日	plndudate	datetime	
本币累增	cuminamtnt	numeric(14,2)	
本币累冲	cumotamtnt	numeric(14,2)	
外币累增	cuminamt	numeric(14,2)	
外币累冲	cumotamt	numeric(14,2)	

acp80110 (应付帐款统计表头档)

中文名称	栏位名称	形态	说明
年度	year	smallint	Primary key
供/委商别	vensub	char(1)	Primary key
厂商代号	vendor	char(4)	Primary key
年初应付	ybeapamt	numeric(14,2)	
年初预付	ybeadamt	numeric(14,2)	

acp80120 (应付交易表头档)

中文名称	栏位名称	形态	说明
异动别	txformat	char(1)	Primary key
单据号码	docno	char(9)	Primary key
交易码	txcode	char(4)	
交易日期	docdate	datetime	
供/委商别	vensub	char(1)	
厂商	vensub	char(8)	
采购单号	ordno	char(12)	
采购员	purchaser	char(8)	
部门号	detp	char(4)	
地区号	area	char(6)	
币别	currency	char(4)	
汇率	rate	numeric(8,4)	
税别	taxcode	char(1)	

联式	taxtype	char(1)	
发票号码	ivcno	char(12)	
发票日期	ivcdate	datetime	
厂库	prloc	char(8)	
现金	cash	numeric(14,2)	
票据	note	numeric(14,2)	
退回	saleramt	numeric(14,2)	
其它	otheramt	numeric(14,2)	
预付	advamt	numeric(14,2)	
应付	apamt	numeric(14,2)	
税额	tax	numeric(12,2)	
转发票不	medflag	char(1)	
状态	status	char(2)	

acp80130 (应付交易明细表)

中文名称	栏位名称	形态	说明
异动别	txformat	char(1)	
单据号码	docno	char(9)	
明细别	dtltype	char(1)	
序号	docseq	smallint	
厂库	prloc	char(8)	
参考单号	refno	varchar(20)	
序号	refseq	smallint	
采购单号	ordno	varchar(20)	
序号	ordseq	smallint	
部门	dept	char(4)	
料号 (摘要)	part	char(16)	
票据号码	notesno	char(12)	
票据性质量 1/2 自票/客票	notetype	char(1)	
单位	uom	char(4)	
数量	txqty	numeric(14,4)	
单价	price	numeric(14,4)	
本币金额	ntamt	numeric(14,4)	
原因码	reason	char(2)	
票到日期	ntduate	datetime	
备注	remark	varchar(40)	
开票银行帐号	opacct	char(20)	
付票单位帐号	pracct	char(20)	
状态	status	char(2)	

Cas10300 (会计界面自动编号档)

中文名称	栏位名称	形态	说明
------	------	----	----

名称	description	varChar(40)	
预设字段	prej	char(8)	Primary key
当前编号	no	smallint	Primary key
说明	remark	Varchar(40)	

Cas10320 (会计界面交易代码表)

中文名称	栏位名称	形态	说明
交易代码	txcode	Char(8)	Primary key
原因码	reason	Char(2)	Primary key
借方科目	dcode	Char(15)	
贷方科目	ccode	Char(15)	

Cas20000 (会计界面系统参数表)

中文名称	栏位名称	形态	说明
子系统代号	system	Char(9)	Primary key
传票方式	period	Char(1)	
子系统虚拟科目	dumcode	Varchar(12)	

cas10110 (会计界面检核正确表头档)

中文名称	栏位名称	形态	说明
批次号	Batchno	Char(9)	Primary key
系统别	System	Char(3)	
起始日期	stpredict	Datetime	
结束日期	endpredict	datetime	
借方总金额	Debitamt	Numeric(16,2)	
贷方总金额	Creditamt	Numeric(16,2)	
明细数	batchseq	int	
检核否	Flag	Char(1)	

cas10111 (会计界面检核正确明细表)

中文名称	栏位名称	形态	说明
批次别	batchno	Char(9)	Primary key

序号	Batchseq	Smallint	Primary key
系统别	System	Char(3)	
单据日期	docdate	Datetime	
交易代码	Txcode	Char(4)	
原因码	Reason	Char(2)	
单据号码	Docno	Varchar(29)	
借/贷方	Dc	Char(1)	
会计科目	Code	Varchar(16)	
部门	Detp	Char(4)	
借方金额	Debitamt	Numeric(16,2)	
贷方金额	Creditamt	Numeric(16,2)	
标志	Flag	Char(1)	
参考单号	Refno	Char(20)	
序号	Refseq	Smallint	
供/委商别	Vensub	Char(1)	
厂商代号	Vendor	Char(8)	

cas10120 (会计界面检核错误明细表)

中文名称	栏位名称	形态	说明
批次号	Batchno	Char(9)	Primary key
系统别	System	Char(3)	
起始日期	Stpredit	Datetime	
结束日期	Endpredit	Datetime	
借方总金额	Debitamt	Numeric(16,2)	
贷方总金额	Creditamt	Numeric(16,2)	
明细数	batchseq	Int	

标记	Flag	Char(1)	
----	------	---------	--

cas10121 (会计界面检核错误表头档)

中文名称	栏位名称	形态	说明
批次号	bathchno	Char(9)	Primary key
序号	Batchseq	Smallint	Primary key
系统别	System	Char(3)	
单据日期	Docdate`	Datetime	
交易码	Txcode	Char(4)	
原因码	Reason	Char(2)	
单据号码	Docno	Varchar(29)	
借/贷方	Dc	Char(1)	
会计科目	Code	Varchar(15)	
部门	Dept	Char(4)	
借方金额	debitamt	Numeric(16,2)	
贷方金额	Creditamt	Numeric(16,2)	
错误码	Errcode	Char(1)	

cac10100 (会计科目主档)

中文名称	栏位名称	形态	说明
科目代号	code	Char(15)	Primary key
科目名称	desc	Varchar(60)	
借/贷方	dc	Char(1)	
等级	level	Smallint	
实/虚帐户	Rn	Char(1)	
建表日期	Crddate	Datetime	

Cac10200 (凭证自动编号维护档)

中文名称	栏位名称	形态	说明
凭证别	type	Char(1)	Primary key
年度	Year	Smallint	Primary key
期间	Mon	Smallint	Primary key
现有值	No	Int	
最大值	Maxno	Int	

Cac10400 (会计期间表)

中文名称	栏位名称	形态	说明
年度	Year	Smallint	Primary key
期间	Month	Smallint	Primary key
是否结束	Fil	Char(1)	
开始日期	Startdate	Datetime	

结束日期	Enddate	Datetime	
------	---------	----------	--

Cac1080 (预设摘要表)

中文名称	栏位名称	形态	说明
代号	Code	Char(2)	Primary key
摘要	Desc	Varchar(30)	

Cac10600 (参数主表)

中文名称	栏位名称	形态	说明
总帐科目长度	Macclen	smallInt	
明细科目长度	Dacclen	Smallint	
科目级数	Codelev	Smallint	
本期损益科目	Code1	Char(15)	
累积盈亏	Code2	Char(15)	
前期损益	Code3	Char(15)	
销售费用科目起始	Code41	Char(15)	
销售费用科目结束	Code42	Char(15)	
管理费用科目起始	Code51	Char(15)	
管理费用科目结束	Code52	Char(15)	
制造费用科目起始	Code61	Char(15)	
制造费用科目结束	Code62	Char(15)	
财务费用科目起始	Code71	Char(15)	
财务费用科目结束	Code72	Char(15)	
研发费用科目起始	Code81	Char(15)	
研发费用科目结束	Code82	Char(15)	
自动编号否	flag	Char(1)	
自动编号方式	type	Char(1)	

cac10300 (科目历史余额表 (年度))

中文名称	栏位名称	形态	说明
年度	year	Smallint	Primary key
科目代号	Code	Char(15)	Primary key
部门	Dept	Char(4)	Primary key
年初额	Begamt	Numeric(18,2)	

cac10301 (科目历史余额表 (期间))

中文名称	栏位名称	形态	说明
年度	Year	Smallint	Primary key
会计科目	Code	Char(15)	Primary key
部门	Dept	Char(4)	Primary key
期间	Month	Smallint	Primary key

借方金额	Damt	Numeric(18,2)	
贷方金额	Camt	Numeric(18,2)	
	Bamt	Numeric(18,2)	

Cac20100 (凭证表头档)

中文名称	栏位名称	形态	说明
凭证号码	No	Char(9)	Primary key
凭证日期	Docdate	Datetime	
说明	Desc	Varchar(30)	
附证张数	Accessory	Small	
金额	Amt	Numeric(18,2)	
状态	Status	Char(2)	

Cac20101 (凭证明细表)

中文名称	栏位名称	形态	说明
凭证号码	No	Char(9)	Primary key
序号	Seq	Smallint	Primary key
凭证日期	Docdate	Datetime	
会计科目	Code	Char(15)	
部门代号	Dept	Char(4)	
参考号码	Refno	Char(16)	
备注	Remark	Varchar(30)	
借方金额	Damt	Numeric(18,2)	
贷方金额	cmat	Numeric(18,2)	

Amodulename (系统授权模块)

中文名称	栏位名称	形态	说明
模块代码	modulecode	Char(6)	Primary Key
名称	modulename	nVarchar(30)	
上级模块代码	upcode	Char(2)	
备注	remark	nVarchar(50)	

Auser (系统用户定义)

中文名称	栏位名称	形态	说明
用户编号	userid	Char(4)	Prinmary Key
用户组代码	code	Char(3)	
用户名称	username	NVarchar	
用户描述	userexplain	NVarchar(30)	
约束类别码	restrcode	Char(2)	
用户密码	password	Char(15)	
用户所属部门代号	departmentcode	Char(3)	
授权起始日期	startdate	Datetime	
期满日期	enddate	Datetime	
登录时间	logindate	Datetime	

退出时间	logoutdate	datetime	
------	------------	----------	--

Aauthority (系统用户权限设定)

中文名称	栏位名称	形态	说明
序号	id	int	Primary Key
用户代码	userid	Char(4)	
系统模块	modulecode	Char(6)	
空权限	emptydefine	Bit	
读权限	readdefine	Bit	
写权限	writeddefine	Bit	
印权限	printdefine	Bit	
审权限	examine	bit	