

上海XX油脂食品有限公司
2003年度员工培训计划

课程类别	序号	课程名称	课程目标	课程对象	时数 (小时)	培训方式	讲师	每班人数	班次	小计人次	培训费用
											讲师费用
新进人员	1	新进人员培训A班	了解公司文化、产品及岗位职责等	新进有经验人员	18	内训	内聘	5	1	5	0
	2	新进人员培训B班	了解公司文化、产品及岗位职责等	新进有经验人员	18	内训	内聘	5	1	5	0
	3	新进毕业生培训班	了解公司文化、产品及岗位职责等	新进毕业生	18	内训	内聘	5	1	5	0
一般管理技能	4	团队合作与工作管理	增进部门之间、部门内相互沟通与协作，提高工作效率	高中基层主管、专业技术人员	12	内训	外聘	30	1	30	12000
	5	会议主持与简报技巧	提高部门主管在会议管理的组织与执行能力，增强公众表达能力与技巧	中高层主管、专业技术人员	6	内训	外聘	30	1	30	6000
	6	时间管理	有效地安排工作时间，提高工作效率	高中基层主管	6	内训	外聘	30	1	30	6000
	7	人际沟通技巧	提高主管及专业人员的沟通技巧，提高组织效率	高中基层主管	6	内训	外聘	30	1	30	6000
基层主管管理技能	8	基层监督人员培训(TWI)	提高基层主管人员的现场管理能力	基层主管	18	内训	外聘	20	1	20	18000
	9	5S基本观念与执行实务	增强基层主管与骨干员工现场管理技能与素质	基层主管与骨干员工	6	内训	外聘	30	1	30	6000
中高主管管理技能	10	工作辅导与员工沟通	提高中高层主管人员在人员管理方面的认知与技能	中高层主管	6	内训	内讲外训	30	1	30	2000
	11	招聘与面谈技巧	提高核心主管在人员招聘中的技能，降低招聘风险与成本	中高层主管	8	内训	外聘	20	1	20	8000
	12	目标管理与绩效考核	了解目标管理MBO与绩效管理的基本知识与方法	中高层主管	12	内训	外聘	30	1	30	12000
	13	产品基本知识与原理	普及产品基础知识，增强质量控制能力	各级主管及员工	3	内训	内聘	30	1	30	0
	14	生产计划拟定与管制	提高生产部门主管管理技能	生产部主管人员	6	外训	派外	3		3	2400

上海XX油脂食品有限公司
2003年度员工培训计划

课程类别	序号	课程名称	课程目标	课程对象	时数 (小时)	培训方式	讲师	每班人数	班次	小计人次	培训费用
											讲师费用
专业技术技能	15	ISO9000基础知识	普及质量管理体系基础知识, 提高质量管理意识与观念	高中基层主管、专业技术人员	6	内训	内讲外训	30	2	60	2000
	16	QC七大手法应用	提高质量管理专业人员专业技术, 有效促进质量管理水平	生产部、质量部主管及技术人员	12	外训	派外	3		3	2400
	17	颜色与看板管理	了解工厂现场品质、工作管理与日常工作规划的基本方法	中基层主管、专业技术人员	6	内训	外聘	30		30	4800
	18	销售沟通与抱怨处理	有效提高销售业务、市场人员的客户服务水平	市场、销售人员	6	内训	内讲外训	30	1	30	2500
	19	采购管理实务	提升与更新采购人员实务	供应部员工	6	外训	派外	2		2	2400
	20	公司人事规章制度	普及公司人事管理相关规定, 以期有效执行与落实	高中基层主管及普通员工	3	内训	内聘	30	2	60	0
	21	TTT内部讲师培训	提高内部讲师表达与授课技能	内部讲师	12	外训	派外	2		2	6000
特殊技能培训	22	电工上岗培训	依相关规定实施年检及培训	相关工作人员		外训	派外				
	23	食品检验人员	依相关规定实施年检及培训	相关工作人员		外训	派外				
	24	锅炉工上岗培训	依相关规定实施年检及培训	相关工作人员		外训	派外				
	25	会计人员上岗培训	依相关规定实施年检及培训	财务人员		外训	派外				
长期人才培养	26	烘焙师专业技术培训	提高烘焙专业人才的技能和加强考核	烘焙专业人员	不定	外训	派外				
	27	江南大学专业技术学习	加强重要管理技术人才的长期培养	重要主管	不定	外训	派外				
	28	江南大学建教合作项目	提高公司员工食品专业理论与知识	专业技术人员中	不定	内训	外聘	不定	12		50000
合计									30	485	148500

- 说明：
- 1、本培训计划中的外聘讲师费用均以目前上海市一般企业聘请讲师的行情预估, 为RMB800-1000元/小时, 实际执行中以议定价格为准, 但不得高于此单价的20%;
 - 2、内聘讲师课程仅计算行政费用, 讲师费用不计; 每天课程时数以6小时为标准计算;
 - 3、凡注明“外训”均属于派外培训课程, 时间的安排以实际执行为准;
 - 4、上表中时数、人数、班次、费用、时间安排等均根据今年度需求调查状况预估, 实施过程中以实际状况为准, 合理调动与安排;
 - 5、上述所涉及的培训项目均须按照公司新制订的培训制度及相关规定执行;
 - 6、“●”表示公司内部培训课程, “□”表示派外培训课程。

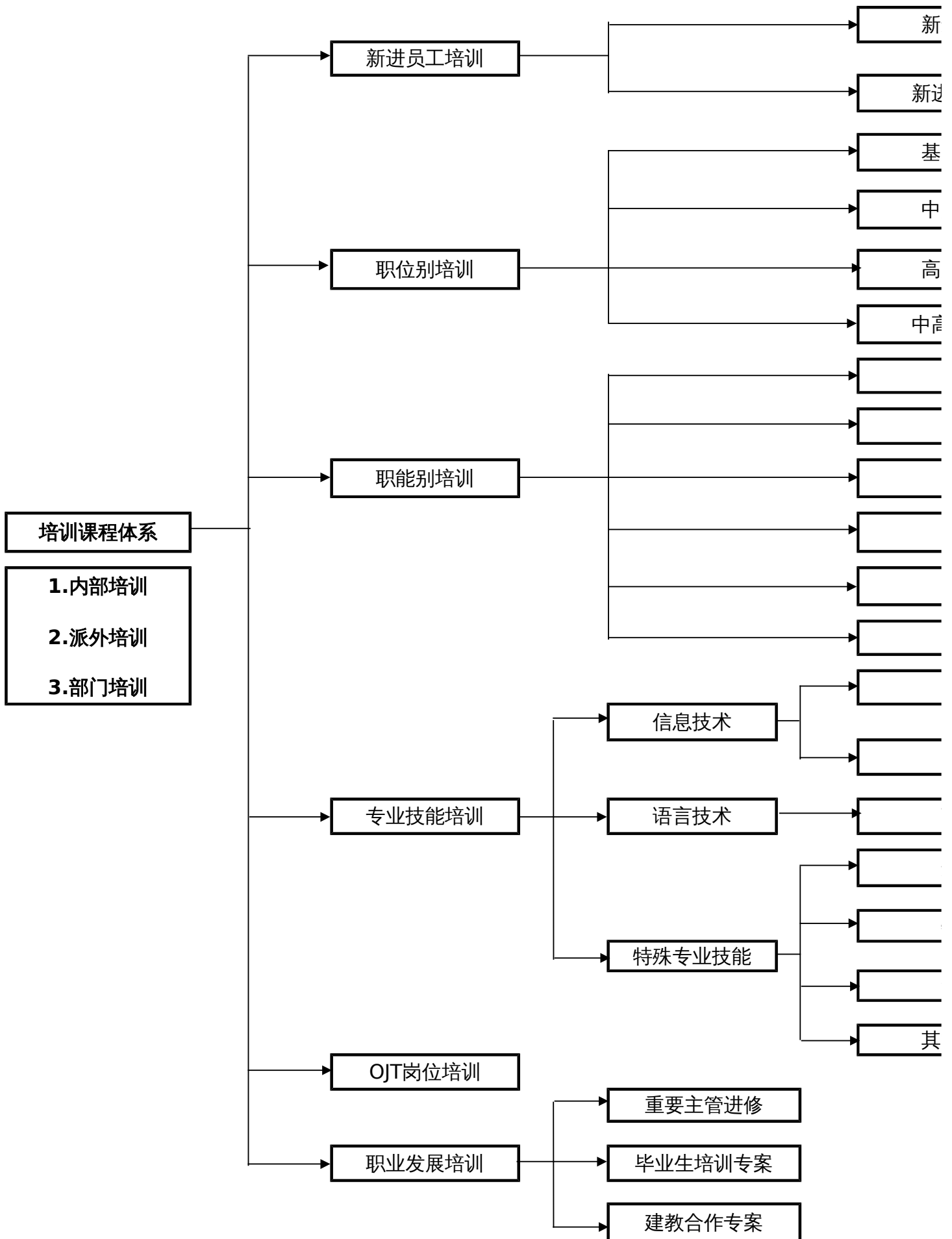
上海XX油脂食品有限公司
2003年度员工培训计划

(RMB元)	培训时间							
	5	6	7	8	9	10	11	12
行政费用								
50				●				
50						●		
50		●						
300					●			
300		●						
300								●
300				●				
200			●					
200	●							
300		□		●				
200			●					
300						●		
300					●			
0			□					

上海XX油脂食品有限公司
2003年度员工培训计划

(RMB元)	培训时间							
行政费用	5	6	7	8	9	10	11	12
600		□	●					
0				□				
300		●						
300		□	●					
0					□			
600	●							
0	□							
12000	●	●	●	●	●	●	●	●
16650								

上海XX油脂食品有限公司 培训课程体系



上海XX油脂食品有限公司 培训课程体系

新进员工入职培训

应届毕业生入职培训

基层主管管理技能

中层主管管理技能

高层主管管理技能

高层主管管理发展

物料采购

品质工程

财务管理

生产研发

销售市场

人力资源

办公自动化

ERP系统操作

商业英语技能

烘焙专业技术

特种作业技能

食品卫生安全

其它特殊专业技能