



经典教学技能课程

Core skills training camp for trainers
培训师技能提升训练营

经典教学技能课程

Core skills training camp for trainers

培训师技能提升训练营

目录

第一部分 课程概述

第二部分 课程大纲

第三部分 教室布置

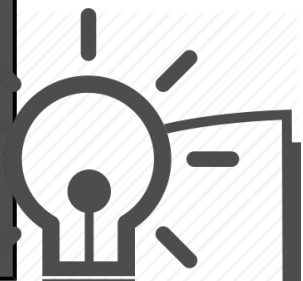
第四部分 讲师简介

第五部分 联系方式

第一部分 课程概述

1.1 课程背景

■关于学习：心理学所定义的学习是由个体与外部环境的互动所导致的行为、能力或心理的持久变化。学习是发生在大脑当中的——以





每个人已有的知识经验为基础，通过与外部的新刺激、新信息的双向互动，来形成、充实或调整自己的已有知识经验的过程。不管是行为上的还是心理上的变化，学习的本质是为了改变。如果我们去读了 MBA（工商管理硕士）上了全部课程，可回到工作中，我们的思考方式、做事的方式、管理的方式完全没有改变，那么我们的学习就没有发生。北宋大儒、有“二程”之称的程颐曾说读《论语》，“未读时是此等人，读了后又只是此等人，便是不曾读。”当改变没有发生，那就是学习没有真正地发生。学习的根本定义是改变自己，改变自己对过往经历经验的解读方式，产生新的思维或行为。

■ **关于教学模式：**美国著名教育家和培训顾问布鲁斯·乔伊斯(Bruce Joyce)认为，教学模式就是学习模式，因为真正的教学在于教学习者如何学习。好的教学模式一定是“教”和“学”双向的成功。科学而系统的教学模式，使老师能够轻松做到：目标更明确(知道要做什么)、内驱力更强(知道为什么要这样做)、程序更清晰(知道应怎样去做)以及灵活性更强(知道在什么样的情况下该做什么具体调整)，简言之，教学模式是把教学的科学性、艺术性和技术性完整的统一起来。

大儒朱熹曾言：“事必有法，然后可成。师舍是则无以教，弟子舍是则无以学。”能够大面积提高教学质量，亦提供广大老师在专业上迅速成长的蹊径，就存在于“教学模式”之中，中小学及成年人的教学概莫能外。庄子讲的庖丁解牛的故事也说明，如果掌握了事物的门道，就“恢恢乎其于游刃必有余地矣”。反之，则事倍功半，损刀还费事。

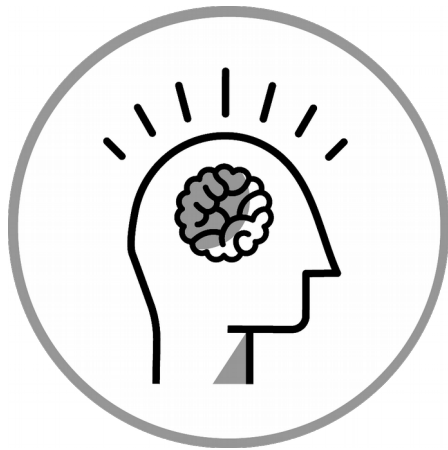
■ **著名教学设计专家列夫·兰达(Lev N. Landa)**指出，教学模式是“使以前天才能够做到的事一般人也能去做”。科学而系统的教学模式，使老师能够轻松做到：目标更明确(知道要做什么)、内驱力更强(知道为什么要这样做)、程序更清晰(知道应怎样去做)以

及灵活性更强(知道在什么样的情况下该做什么具体调整)，简言之，教学模式是把教学的科学性、艺术性和技术性统一起来。

■实践亦证明，有套路的行为才是可以复制的行为，有体系的知识才可以更好的传承。在教学中，形成类似模式、结构、定式、框架、套路、体系等等这样的知识是教学的关键。曾任美国心理学会主席的教育心理学家布鲁纳(Jerome Seymour Bruner)曾指出：“学习的实质是一个人把同类事物联系起来，并把它们组织成赋予它们意义的结构。学习就是认知结构的组织和重新组织。知识的学习就是在学生的头脑中形成各学科知识的知识结构。”而几乎所有的模式、结构、定式、框架、套路、体系其本质都是知识高度压缩的结果，学会了这些才能更容易内化为一个人的技能。学习者组织知识的方式会影响其学习和运用知识的方式。好的教学模式即使如此，不仅能够准确、生动、有效地传授理论和知识，而且能够极大地调动学生学习的积极性和创造性。

■达尔文说，最有价值的知识是关于方法的知识。本课程所应用的先进教学模式/方法正是如此，它不仅提供了一整套基于认知心理规律的教学方式，还模块化地提供了相应的一系列的教学方法、工具和技巧。教学模式不仅仅是一系列教学方法、工具和技巧的简单罗列及叠加，而更是符合人的认知规律，是一个具有因果性、层次性、多样性、综合性的完整系统。教学模式贯通了教学之“道、法、术、器”，能让讲师、培训师在具体的实战操作中大处着眼，小处入手。

1.2 课程目标：学习完本课程后，您将能够：



- 运用系统的教学模式进行授课，并根据自己的课堂教学实际进行调适性应用教学模式；
- 亲身体验符合认知规律的课堂教学才能让学生“学会”；
- 灵活运用课堂教学的核心技能进行授课；
- 根据具体目标对自己的课堂教学进行设计；
- 利用四大技能框架快速收集素材设计课堂教学。

1.3 课程设置：

- 课程适合：企事业单位需系统进行授课能力提升的专兼职讲师、培训管理人员、管理者、各级管理者。
- 适宜人数：25-50人
- 课程形式：讲授+案例分析+工作坊+模拟体验
- 课程时长：2.5天

第二部分 课程大纲

第一天 课程大纲及内容安排	
09:00	<p>■课程互动开场：破冰及初步体验 Ice Breaking</p> <p>▲说明：用有趣的体验活动来帮助大家热身，并让每个学员集中到课程的主题及目标上，进入课程的学习中。</p>
09:10	<p>■第一单元：如何进行科学而系统的课堂教学</p> <p>▲一直以来，课堂教学的成功，比拼的是卓越的老师与优秀的学生——是因为老</p>

~
12:00

师教的好，学生天资高朗，洞察力过人。但其实，取得大面积稳定可靠的、长期的课堂成效是系统设计教学所导致的。大面积的教学成功是因为采用了科学而系统的教学模式，科学而系统的教学模式胜于优秀的师资与卓越的学生。朱熹曾言：“事必有法，然后可成。师舍是则无以教，弟子舍是则无以学。”

- 内训师在企业大学中的价值&内训师的能力和素质
- 培训过程/教学过程设计与经典模型
- 课堂教学的经典三段式结构：导入、展开、结束
- 【案例分析】以终为始——如何进行有效的导入？
- 【案例】课堂教学过程需符合人的认知规律&教学应该是教学生“学”·如何做到“老师教得好，学生愿意学”
- 【翻转课堂】你在授课过程中遇到过什么真实的问题？

■第二单元：课堂教学如何进行呈现与展开

▲用“三有”衡量一堂课最恰当不过，即有料、有效、有趣。其中有效是指有好的讲课方法，讲课是经过精心策划的。专业主义下的讲授/课堂教学，其内容组织和授课方式一定是讲授者精心“策划”的，有经典、有创新；有铺垫，有高潮；有正儿八经，有趣味横生。有效设计教学可以让课堂达到 3E 性能“Effective , Efficient , Engaging” (by David Merrill) , 即学习效果好、效率高、学习者参与学习的热忱及主动性强。

- 【案例】学习的本质：大脑对信息的感知、处理与加工过程
- 讲好一门好课程的前提：老师自己的认知与整体授课策略
- 如何根据大脑的特点有效组织课堂教学？
- 让学员能够学得进去的四大核心教学技能：议、讲、练、评

	<ul style="list-style-type: none"> •引发积极参与的五大技巧 •用什么案例？案例的采用与开发 •内训师台风塑造与语言表达&引导技术的应用
14:00	午餐、午休
14:00 ~ 17:00	<p>■第三单元：如何进行授课 PPT 的设计与制作</p> <p>▲要想做好授课 PPT，必须要跳出语言思维的局限，而要采用视觉化思维！而想做好知识的视觉化表达，涉及到一些原理、方法和技术，本课程模块不同于只强调艺术表现力的 PPT 制作方法，而是紧紧围绕“知识表达效果”这个核心来组织和开展的，非常适合讲师/老师的具体实际。</p> <ul style="list-style-type: none"> •核心：知识如何更加重点突出、层次分明、易于阅读和理解 •PPT 设计与制作的关键：如何进行合理的“知识视觉化表达” •对于内容较多、条块分明的，用“框”字诀和“齐”字诀 •【案例】修改之前与之后的 PPT 对比 •极为关键的 PPT“结构”：视觉通道与语音通道的双重考量 •优质授课 PPT 设计：语言是间接机制，视觉是直接机制 •【练习】修改你的 PPT
17:00	•晚餐、休息

第二天 课程大纲及内容安排	
09:00	<p>■动力活动：唤醒与回顾</p> <p>▲说明：用充满活力的活动来帮助大家进入学习状态并回顾第一天课程，进入今天的课程的学习中。</p>
09:10 ~	<p>■第四单元：如何专业主义的“讲”</p> <p>▲高水平的语言讲述能够最大化的激发听者大脑神经网络呈活跃状态。认知神经科学研究发现，讲述的语言中所包含的行为动作、视觉、听觉、感觉，它们相互作用、互为补充，</p>

12:00	<p>最终激发受众进行内在的意义关联、视觉想象、逻辑推理、演绎思辨，从而丰富了受众的内在感官，“内在感官”整体地运作，彼此合作无间，最终形成了听者丰富的内在世界</p> <ul style="list-style-type: none"> • 讲师的讲授技能：锤炼有魔力的语言 • 应该讲什么：深度与高度的结合&讲案例与讲理论 • 应该怎么讲：常用的四大经典表达结构 • 深入到心理学和脑科学去理解讲授：友善用脑(Brain Friendly) • 讲师/培训师走脑更走心的“讲”：讲授的精心策划 • 讲师/培训师多元化的语音、语调、肢体语言
14:00	午餐、午休
14:00 ~ 17:00	<p>■第五单元：培训师／讲师角色认知及价值定位</p> <p>▲“失败的培训师/讲师有一个共同的特征，那就是缺乏自我认知。”现代教学强调以学员为中心，培训师/讲师的角色更多是作为催化师，通过自我的激情充分调动学员的激情，因为学生的激情永远都比老师来得晚，去得早。培训师/讲师是陪伴学生探索真理的人，学生的激情永远比老师来得晚，去得早，老师要用自己的激情去带动和影响学生发挥最好的状态进行学习。培训师/讲师自我认知/自我觉知是一个人对自己身心活动的觉察，是自己对自己的认识和评价；是对自己心理倾向、个性心理特征和心理过程的认识与评价，以及对自身的情感意志活动和行为进行调节、控制的过程。是一个人保持对自身特点、状态等的觉察和关注，是一个人对自己身心状态及对自己同客观世界的关系的意识。</p> <ul style="list-style-type: none"> • 讲师/培训师的自我认知 (self-cognition) •老师是谁？学习的促进者；催化师，促进师；是和学员一起探索他心中真理的人。 • 老师需要检查和调整自己状态位的时候：课堂氛围沉闷；异常氛围出现的时候。 • 课堂成功的关键在于能否有效抓住 80%以上学员的注意力

	<ul style="list-style-type: none"> •场域和注意力管理：有效设计授课当中的“MOT 关键时刻 <p>■第六单元：培训师/讲师在课堂上的应对策略</p> <ul style="list-style-type: none"> •【翻转课堂】你会遇到什么问题/你曾遇到什么真实问题？ •【案例】当烈火遇到湿柴——学员无动于衷怎么办？ •【案例】如何将课堂氛围维持在合理区间？ •【案例】关于控场的那些事儿 <ul style="list-style-type: none"> •培训师/讲师在课堂上的多种应对：策略和技巧
17:00	•晚餐

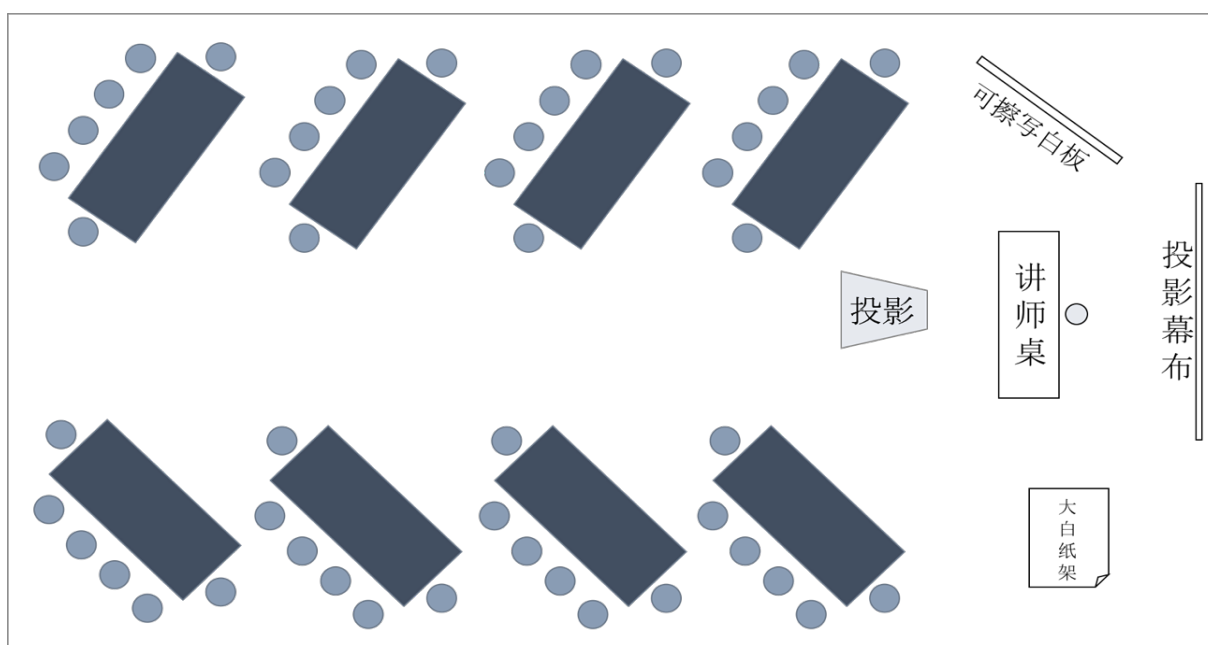
第三天 课程大纲及内容安排

<p>09:00</p> <p>~</p> <p>12:00</p>	<p>■第七单元：老师如何用点评给人力量</p> <p>▲当学生在大班内公开展示他们“练习”或“讨论”的阶段成果时，老师考察他们展示出的阶段性成果并对其内容进行延伸、回应与点评；弥补在讲授新知时的不充分，在此象限进行补刀；在班级内公开回答学生提出的问题、疑问及疑惑。老师的回答应当视角开阔，格局高远。</p> <ul style="list-style-type: none"> •【案例】基于心理学的回应和点评之整体套路 •点评与精讲：讲方法、讲规律、讲框架、讲思路，揭示本质 <p>■第八单元：课程开发</p> <p>▲课程开发犹如玉人琢玉，不仅要料好，还要工艺好，课内容要好，表现形式也要好。内容、形式好，还要有好的逻辑贯穿：有逻辑，就可以全世界整合资源，没有逻辑，便自觉地当成资源被整合。教学就是要让人在概念中获得直接的体验，科学的过程设计对教学效果起着至关重要的作用。</p> <ul style="list-style-type: none"> •两大种开发：传统的课程设计方法（ADDIE）与敏捷式课程开发
--	---

	<ul style="list-style-type: none"> •好课程的五要素：目标，内容、形式，逻辑、过程 •课程结构设计和课程大纲&敏捷式（模块式）开发 •敏捷式课程开发的整体框架：模块与模块的组合 •课程设计与开发的三字诀“比·例·图”法&案例应用方法
12:00	课程结束

注：课程内容可能会以当天课程的实际实施进度，而进行顺序的调整。

第三部分 教室布置



第四部分 讲师简介

王志涛 老师（北京）

- 知名教学技术专家，教学罗盘©理论创立者
- 北京大学、清华大学等知名高校 特聘讲师
- 曾任某上市教育集团课程研发总经理、子公司总经理



■曾任寓学于乐教育研究院院长

■曾服务汾酒集团商学院、中国电信天翼互联网学院

■出版专著《教学罗盘：基于建构主义的整合教学模式》

【个人简介】

■在任课程研发总经理期间，自主研发 40 余门课程，培养了集团 100 位培训师。

■06 年至今，16 年来授课超过 2000 天，在教学设计、课程开发、讲师/培训师培养、行动学习等方面拥有丰富实践经验。

■多年来系统深入地研究建构主义、体验学习、自然学习法、意义学习 SOI、五星教学等教学模式，十多年来阅读量超过 1000 本著作。他深入研究和实践教学理论及技术，将建构主义与教学实践相结合，推动中国教学技术的科学化发展——让老师教得好，让学生愿意学，开创性提出“教学罗盘”教学模式，致力于大面积提升老师教学质量与学生学习效率。

【主讲课程】牛师牛课™©、教学罗盘©系列课程：

《牛师牛课™©系列四阶 12 天系统学习培训师技能》《教学罗盘©—基于建构主义的整合教学模式》、《TTT 企业培训师培训课程》、《课程呈现技巧》、《精品课程设计与开发》、《互动式教学》、《领导者任老师》、《复盘》、《组织经验萃取》、《将行动学习融入工作》、《基于行动学习的问题分析与解决》、《实战复盘》

【曾服务过的客户】

知名企业：北京大兴机场、国家能源集团、延长石油、南航、海航、中国移动、中国电信、中国联通、中石油、中国邮政、国家电网、中仪集团、中行、工行、农行、建行、交行、人保、民生、中建、中铁、华润、智联、一汽、中烟、横店集团

金融保险业：工行、中行、交行、建行、农行、招行、民生银行、平安银行、中信银行、中国邮储储蓄、广发银行、厦门银行、南京银行、人保、平安、泰康

行政事业服务业：水利部水资源司、工信部、唐山人社局、山西省交通厅、江苏邮政、江苏交通控股、山西党校、中国证券、中结算、铁科院、北京自来水集团、北京市热力集团、中国燃气、北京热力、国网许继集团

医药行业：默沙东、润康（康汇中天）、华润三九、国药、振东、成都生物研究所

房地产建筑行业：中建集团、中建装饰集团、沈阳腾越建筑、山东电建、中交集团、武汉建工、北京城建、林同棧(重庆)国际、北京规划设计院、万科地产、恒大地产

制造行业：首钢、北汽、新兴铸管、一汽、东风本田、金宇轮胎、新奥燃气、华润燃气、山西焦煤、阿里五矿、南方水泥、冀中能源、旭阳集团

商学院与MBA类：清华大学、北京大学、浙江大学、西安交通大学、上海交大、武汉大学、厦门大学、山西大学、湖南大学、暨南大学、中山大学

【学员评价】

■回归本质，重新定义，打通道术。王老师结合自己丰富的培训经验，结合世界级大咖的理论研究成果，给出了很多“易操作、见效快”的技能。——销售罗盘导师，《训战结合打造大客户销售铁军》作者 鲁冰山

■王老师根据自己多年、多维度的实践和经验积累，加上长年的理论研究，形成了一套自己的、有理有据、有图有真相的教学操作系统，会让许多身在此山中的人豁然开朗，也会让许多刚刚入行的小白拿到可实施的工具。——汇丰行地产投资机构·人力资源管理中心总经理 马波

■王老师的课程会给到教育培训从业者不一样的思考和启发，减少摸索时间，快速成为教学专家。——讲师训练与课程研发专家 周锦弘

■王老师的教学罗盘模式简单、高效，能够有效地指导读者更好地设计和实施教学过程，提高课堂效果，有效地实现教学的 3E 性能

(Effective、Efficient、Engaging)。——瑞斯康达科技发展股份有限公司·人力资源部副经理 张校民

■王志涛老师时常带领学员从脑科学的深度来分析问题，让人不时会有一种醍醐灌顶般酣畅淋漓的感觉。不得不说，这种模式就是课堂上的截拳道，每一位读懂她的教学者都将驶入名师的快车道。——PICC 河北省分公司客户服务部副总经理 董国红

■学习不难，能用为难，能用不难，用好为难。王志涛老师提出了“教学罗盘”的实用模型，在每个环节给出了很多实用的案例。这将极大程度降低学习者的学习难度、提升学习者的工作效率！——湖南培训师联盟副会长 李常菊

■王老师的课值得每一位在企业大学或 TD 岗位上摸索实践的同学系统地学习，一定会为你在企业中落地培训与业务结合的有效性推进上加速其发展进程。——美菜网·云杉大学校长 刘刚

【精彩瞬间】



