

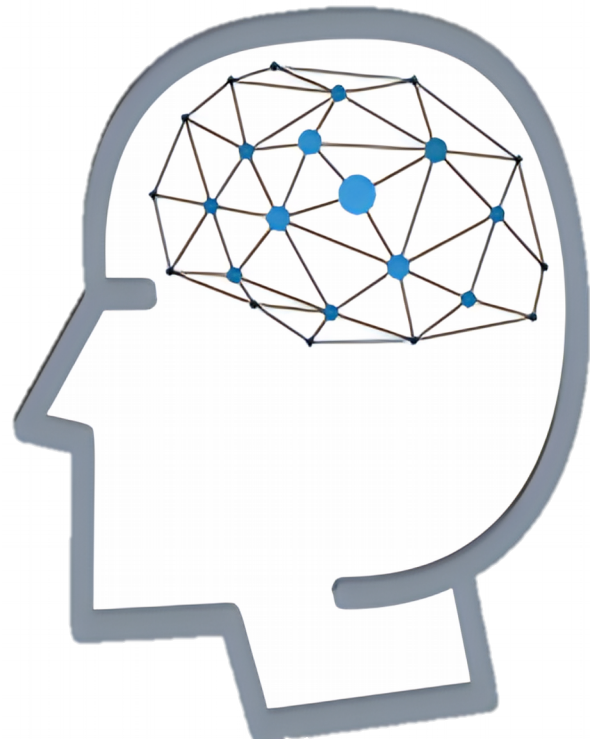
2023



企业管理课程

Workplace application

# 用系统思维提升工作效能



讲师 李宁 2023年1月

## 01、【课程背景】

每一个职场人都会困惑如何才能脱颖而出，如何在短期内提升自己的能力，是需要思考的问题。稻盛和夫说过，一个人的工作成果取决与能力\*热情\*思维方式，思维方式是正还是负直接影响结果，思维将会成为颠覆以往职场现状的重要武器。如何实现高效工作；如何独立完成工作和解决问题；如何精益学习，提升个人优势；如何能左右逢源，打造黄金人脉；如何能站在全局的角度思考问题；如何能提升格局成就持续成长？

本次课程总结最实用的 36 个提升效能思维模型，帮助学员解决以上困惑。

## 02、【课程目标】

- 1、掌握高效沟通招数，提升人际能力；
- 2、演练高效工作法则，让你效率倍增；
- 3、运用系统思维解决问题思路，扫除职场障碍；

## 03、【课程时长】

1天（每天6小时）

## 04、【授课方式】

理念讲授、案例分析、互动讨论、模拟演练、行动计划、30%讲授、70%演练与体验

## 05、【课程大纲】

**导入：带着问题出发，在奔跑中学会奔跑**

☆ 小组研讨：你面临的职场难题或困惑是什么？

（每组选出 1 个现实问题，描述具体行为与困惑。）

### 一、全脑思维模式认知

- 1、思维与思考、思想的关系
- 2、透视思维流程
- 3、面对复杂情境的思维定势

## 二、用系统思维提升工作效能实操训练

### 1、实现高效工作的思维秘诀

- 1) 清单思维—让工作变得井然有序
  - A、什么是清单思维
  - B、“清单思维”对于提高工作效率 3 个好处：
  - C、五步清单列表，让你理清事物框架；；
- 2) 奥卡姆剃刀：学会给自己的工作做减法
  - A、大道至简，把精力放在最核心的地方；
  - B、二八法则，助你实现工作减法；
- 3) 结果思维：结果导向如何消灭拖延症
  - A、用结果优化过程，用过程保障结果；
  - B、四步法保障过程与结果；
- 4) 墨菲定律：反复出错才是拖后腿的关键
  - A、墨菲定律，让我们做最细致、最充分的准备；
  - B、如何运用减少错误率？
- 5) 情绪 ABC：坏情绪会让你越变越糟
  - A、造成破坏性情绪的是非理性信念；
  - B、识别三大非理性信念，实现情绪升级

### 2、独当一面完成工作的本领

- 1) 假设思维：没思路？用假设法验证猜想
  - A、遇到问题，大胆假设、小心求证；
  - B、三步法定义问题、了解事实并形成假设、验证假设
- 2) 模型思维：变身擅长模型化解决问题
  - A、建立模型，用系统化的方式解决问题；

B、如何培养模型思维：搜索、总结、看本质

3) 目标拆解：化整为零，不怕目标完不成

A、MECE 法则，拆解目标；

B、运用[思维导图](#)，高效实现目标；

4) 结构思维：七步成诗，遇到难题不慌乱

A、7 步逻辑化思考法，

### 3、精益学习，提升个人优势

1) T 型思维：如何成为高需的"T 型"人才

A、横向、纵向综合发展，让你具有不可替代性

2) 洞察思维：先人一步观点比数据更有价值

A、养成通过表现挖掘背后深层次原因；

B、三步法培训洞察思维：提升问题解决和逻辑分析能力

3) 达克效应：准确认知自我，提升成长空间

A、每个人对自己的能力认知都会有不足之处；

B、四步法帮助你避免达克效应；

4) 皮格马利翁效应：激发潜能从平庸到非凡

A、你永远不知道自己的无限潜能；

B、管理者如何提高员工生产力？

### 4、左右逢源，打造黄金人脉

1) 分享思维：与他人合作，实现利益最大化

A、分配权与选择权的使用；

B、并不是所有的分配都需要 55 分；

C、如何提升自己的分享思维？

2) 故事思维：提升沟通力，成功地说服他人

A、好故事比好道理更能打动他人；

B、如何打造一个好故事，提升说服力？

3) 共情思维：轻松化解矛盾，润滑人际关系

A、学会共情思维，化解冲突的最佳模式；

B、五步法培养你的共情思维；

4) 影响思维：建立影响力，成为意见领袖

A、影响力比权力更重要；

B、六个方法教你打造自己的影响力；

## 5、提升格局成就持续成长

1) 潜层思维：职场读心术，判断行为逻辑

A、冰山理论，你需要了解表象背后的信息；

B、职场中如何运用？

2) 决策思维：怕做错？学会如何做出好决策

A、重大决策中，如何做才能实现最优？

3) 选择悖论：选项太多，找到最优选择

A、选择越多越自由还是压力越大？

B、如何克服选择悖论，提升效率？

## 三、课程总结回顾与行动学习

1、重新检视你的难题，逐一找到答案

2、学习总结与行动改进计划

☆ 讨论及答疑：

☆ 总结回顾：学习四层次



### 06、【讲师简介】 李宁

12年企业管理实战工作经历，

2006 年至今从事企业管理培训授课超过 1700+天；授课学员超过 80000 人

自有版权课程 4 套

擅长运用行动学习讲授方式并以思维提升工具为辅助，将讲授内容与学员工作相结合。

## 【拥有】

**OSTIC** 国家高级企业培训师（一级）

**VEMSC** 高级职业培训师

**TBCP** 东尼·博赞认证思维导图注册管理师

企业管理培训实战辅导专家

专家级思考力应用引导师

行动学习情景沙盘模拟课程导师

逻辑思维与职场应用认证讲师

## 【服务客户】

曾服务于高校 MBA，外资、国营、民营企业，国家电网、通信行业、建工行业、银行金融，互联网，医药等，所举企业排名不分先后。

**高校、MBA：** 京东大学 MBA 班、融创中国企业学院、腾讯企点学院、沈阳燕京大学 MBA 班、内蒙古工业大学 MBA 班、天津南开大学 MBA 班、天津工业大学 MBA 班、河北省工业大学 MBA 班、渤海银行企业学院、北京顺鑫集团大学、郑州中原智谷创业学院、中广核企业学院白鹭计划等；

**国家电网：** 北京、山西太原、河北石家庄、山东烟台培训中心等地卓越领导力课程指定培训师、海南瞻洲核电公司、国网南中心基层管理者、辽宁省电力、湖北省鄂州电网、江苏省太仓电网、邯郸邱县国家电网、四川绵阳国网、福州国网、镇江国网、国网中卫分公司、国网丰县供电公司、徐州国网、中南电力设计院、常熟国网火电公司、广东电网能源公司、湖北省电力公司、南网东莞供电局、浙江省电力公司、湖北省电力管陪中心、湖北省电力经研院、

**通信行业：** 安徽省移动设计院、四川省资阳移动分公司、江西省九江移动公司、贵州省兴义移动分公司、青岛移动公司、贵州省移动分公司、黑龙江省移动数据中心、合肥声移动公司、重庆忠县移动公司、乌鲁木齐中移铁通分公司、常州移动、石家庄中移铁通公司、乌鲁木齐联通公司、北京联通软件院、北京电信公司、北京电信规划设计院、贵州省六盘水电信公司、安徽省合肥电信分公司、河南郑州电信公司、沧州电信公司、廊坊电信公司、西藏高驰信息产业集团、广东省移动设计院、宁波移动分公司、陕西省电信、北京联通公司、北京移动、

**建工行业：** 中建八局四公司、中建八局装饰公司、中建三局绿投公司、中建五局土木公司、中建二局江苏分公司、中建二局湖北分公司、中建二局浙江分公司、中建二局西南四川分公司、中建东孚公司、中建安装上海分公司、中国化学工程十四建、中铁北京局二分公司、中电建河南工程公司、上海奉贤集团、上海建工集团安装公司、上海建工集团建筑公司、上海建工四建一公司、上海建工设计院、武汉铁十一局、天津中海油公司、天津公交一局、天津水利工程公司、湖北葛洲坝交投公司、中交天航局、中交隧道工程公司、中交三航局、中交三航局交建、中交一公局北京第三工程公司、中交上航局、中船沪东造船集团、郑州地产集团、云南城投集团、永定河流域投资公司、上海上港长江物流公司，广东南网储能工程公司、核理化院等；

**银行金融：** 日资企业银行、北京巴黎银行、南京南京银行、中信银行、渤海银行、普惠金融、北京希望金融、平安普惠、平安金服天津恒安寿险、太平洋天津分公司、阳光产险天津事业部、阳光中金、内蒙工商银行呼市、包头、鄂尔多斯分行、内蒙呼和浩特中银保险公司、北京中信银行信用卡部、中国银行内蒙古分行、内蒙华夏保险、上海阳光寿险、

**互联网：** 上海咪咕视讯、上海伦伟互联网管理公司、极光网络、扎根网、百度集翔、用友软件、易宝支付、北京清华同衡、先特网络、数据盒子、今日头条、Orgin 中国研究中心、上海骏梦游戏、上海艾力特、北京合和诊断、杭州我在科技、紫光测控等；

**医药行业：** 上海医药集团、罗氏制药北区、甘李药业、建邦医药、北京航天中心医院、北京华润医药、北京高济医疗、帝伯爱尔、信鸿医疗、北京轻盈医院管理等；

**其他企业单位：** 航天五院 508 所、北京京东生鲜部、北京威讯联合技术、沈阳航空发动机公司、武汉东风神龙汽车、武船重工、杭州中化蓝天、港资上海绿地贸易港公司、国投北京总公司、顺丰物流天津分公司、南京泉韩华泰科、西门子天津工厂、天津能源集团、东方显示技术、长征运载火箭天津装配中心、耐德万高、养乐多中国工厂、华润置地东北区、爱普生中国、欧普照明等；

