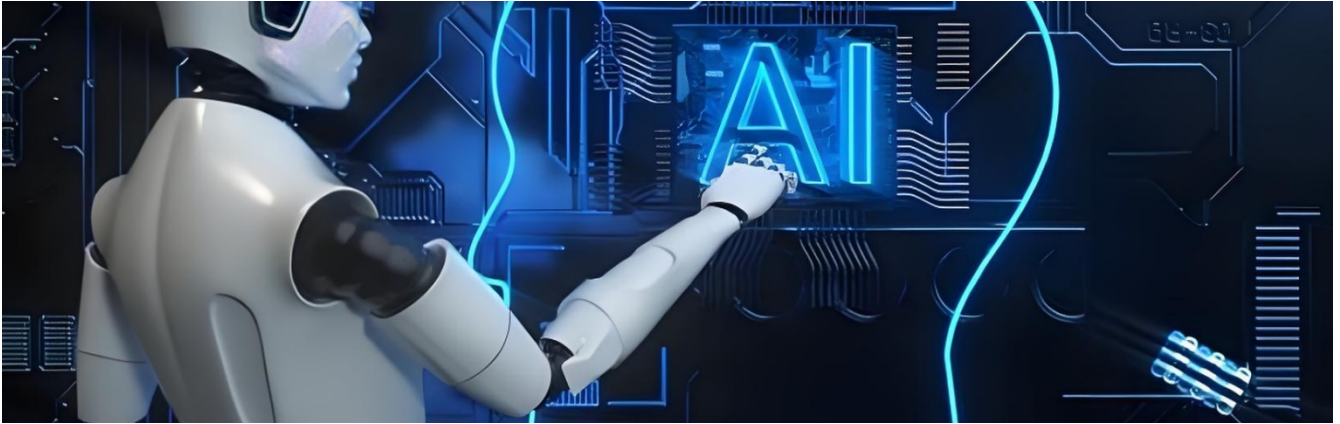


# 零基础玩转智能体

## 智能体应用实战快速高效入门



**课程时长：**2 小时

**课程要点：**智能体、知识库

**课程背景：**

在 AI 技术正深刻改变工作方式的今天，智能体已不再是技术专家的专属工具，而是每个人都能掌握的“数字助手”。本课程摒弃复杂的理论术语，直接从**实操应用**出发，带你亲身体验三大主流智能体平台的核心功能。通过“手把手”教学，你将在课程结束时，不仅理解智能体的工作原理，更能亲手搭建自己的知识库、创建简单易用的智能体、应用和发布智能体。老师精心设计的“体验-应用-进阶”学习路径，确保每一位零基础学员都能跟上节奏、学有所获。

**课程要点：**

本课程是实战培训，覆盖：

### 1. 真正的零起点友好

- 无需编程背景，无需技术术语储备
- 从“创建宠物小精灵”这样有趣的任务开始，消除对 AI 的陌生感
- 每一步操作都有详细截图和分步指导

### 2. “做中学”实战导向

- 2 小时内完成 4 个真实场景项目

创变求新，笃行不辍，匠心不改

- 每个模块都有可交付成果：一个可用的智能体/知识库/自动化流程
  - 提供所有案例数据和模板，培训后即可复现
3. 平台对比教学，帮你选对工具
- 横向比较智谱轻言、阿里云百炼、小浣熊的核心优势
  - 建立“场景-工具”匹配矩阵，解决“什么时候用什么工具”的困惑
  - 避免盲目学习，直接掌握最实用的功能组合

## 课程收益：

完成本课程后，你将能够立即应用这些技能：

- 自主搭建企业知识库：将公司制度、产品手册、培训资料转化为可交互的智能问答系统
- 快速完成数据分析：上传 Excel 表格，10 分钟内生成包含图表和洞察的分析报告
- 跨平台工具选型：针对不同场景，选择最合适的智能体平台和配置方案

## 课程大纲

---

### 模块 1：课程导引与智能体基础 (0.5 小时)

1. 智能体应用全景图
  - 什么是 AI 智能体？与传统 AI 工具的区别
  - 智能体在日常办公中的四大应用场景
  - 工具生态概览：智谱轻言、阿里云百炼、数据分析小浣熊定位解析
2. 豆包智能体体验
  - 豆包智能体：创建宠物小精灵

### 模块 2：应用篇-在专有平台应用智能体 (1.5 小时)

1. 智谱轻言深度体验
  - 平台界面导览：快速找到核心功能
  - 知识库搭建实战：
    - 上传文档的 3 种方法（文档/网页/文本）
    - 知识库优化技巧：分段策略、标签管理
    - 演示：将公司制度文档转化为可问答的知识库
  - 创建第一个智能体：

- 角色设定：让 AI 成为你的“专业顾问”
- 指令编写：3 步写出清晰的智能体指令
- 能力配置：联网搜索、文件处理等开关解析

## 2. 阿里云百炼应用

- 平台特色：企业级能力的个人化使用
- 智能体创建对比教学：
  - 与智谱轻言的差异化功能
  - 插件生态：日历、邮件、第三方 API 连接
- 自动化 workflow 设计：
  - 触发条件设置：时间/事件/邮件触发
  - 多步骤任务编排：演示“周报自动收集与汇总”
  - 错误处理与人工审核节点设置

## 3. 数据分析小浣熊专项

- 数据智能体的独特价值
- 三大数据处理场景：
  - 表格数据智能分析：上传 Excel，自动生成洞察
  - 可视化图表创建：自然语言描述→自动生成图表
  - 预测与建议：基于历史数据的趋势判断
- 实操案例：用销售数据快速生成月度分析报告